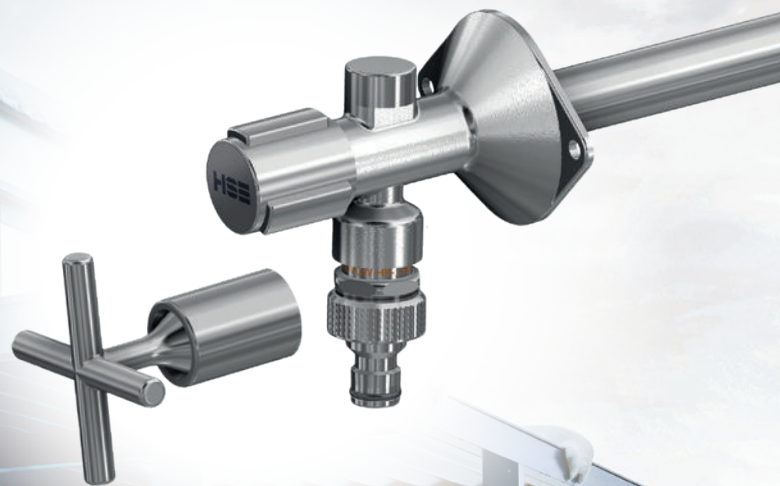


tecHSafe

Frostsichere Außenarmaturen



ohne Kältebrücke



techSafe

Frostsichere Außenarmaturen

- ohne Kältebrücke
- druckstoßfrei
- frostsicher
- inklusive 2 Design-Griffen

DIE VORTEILE

Mit den Außenarmaturen von HSE sind Sie stets auf der sicheren Seite. Denn durch die vollständige, automatische Entleerung sind 100 % Frostschutz garantiert. Zudem verwenden wir eine Wanddurchführung aus Edelstahl mit besonders guten Wärmedämmeigenschaften. Eine Kältebrücke wird so vermieden. Ein weiterer Vorteil: Mit techSafe entsteht kein Druckstoß. Damit ist zum Beispiel auch Ihr Garten-Bewässerungscomputer optimal geschützt.

Viel Auswahl bei hochwertigem Design: Wir bieten sowohl für den Neubau als auch für die nachträgliche Installation verschiedene Varianten in ansprechender Optik an.

AUSSENARMATUR OHNE KÄLTEBRÜCKE

Wanddurchführung aus Edelstahl

Als einziger Hersteller verwenden wir eine Edelstahl-Wanddurchführung inkl. Isolierungsschlauch mit besonders guten Wärmedämmeigenschaften. Niedrige Außentemperaturen dringen so nicht in das Gebäude ein, die Bildung von Kondenswasser auf der Armatur wird verhindert. Damit schützen wir Wände und Gebäude vor Feuchtigkeitsschäden.

Wärmewiderstände frostbeständiger Außenarmaturen im Vergleich (Wand 500 mm)

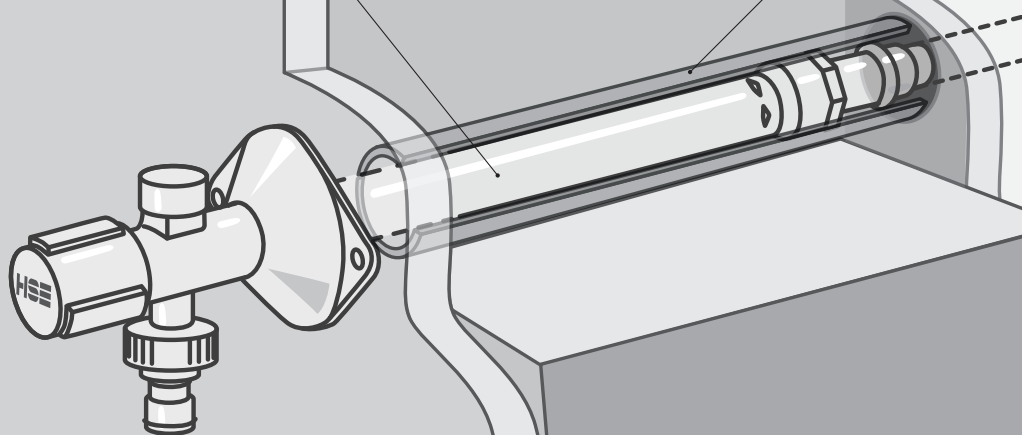
Material	R _{th} in K/W
Außenarmatur mit Kupferrohr 226 x 1	18,9
Außenarmatur mit Messinggewinderohr 26 x 3	19,2
tecHSafe frostsichere Außenarmatur	425,1
Kellerwand Beton (zum Vergleich)	626,3

tecHSafe

hochwertige
Wanddurchführung
aus Edelstahl

Für Wanddicken
von 15 – 50 cm

Isolierungsschlauch
mit besonderen
Dämmeigenschaften





FROSTSICHERE AUSSENARMATUREN OHNE KÄLTEBRÜCKE. VON HSE®.

Mit den Außenarmaturen von HSE werden etwaige Frostschäden von Anfang an vermieden. Denn sie sind so konstruiert, dass die Armaturen automatisch, vollständig entleert werden. So bleibt keine stagnierende Restwassermenge zurück, die Leitung kann weder gefrieren noch platzen.



Ausführliche Informationen finden Sie unter
www.hermannschmidt.de/produktneuheiten/frostsichere-aussenarmatur

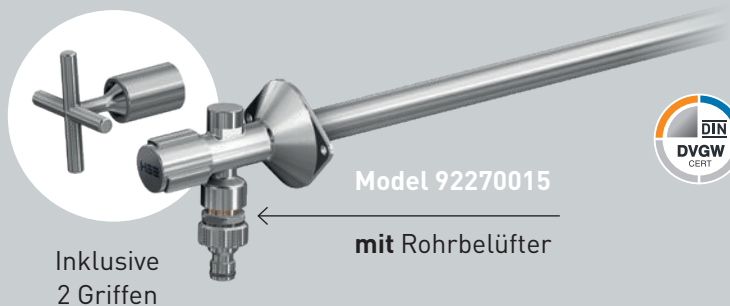
2x2 VARIANTEN

für jeden Anspruch die richtige Lösung.

Egal, ob für die Installation im Neubau oder für nachträgliche Bausituationen: Wir bieten die jeweils passende Armatur an. Dabei kann zwischen Varianten mit und ohne Rohrbelüfter ausgewählt werden.

Ein weiteres Plus: Die Ausführungen mit Rohrbelüfter sind zusätzlich vom DVGW (Deutscher Verein des Gas- und Wasserfaches e.V.) in Bezug auf Trinkwasserhygiene geprüft und zertifiziert.

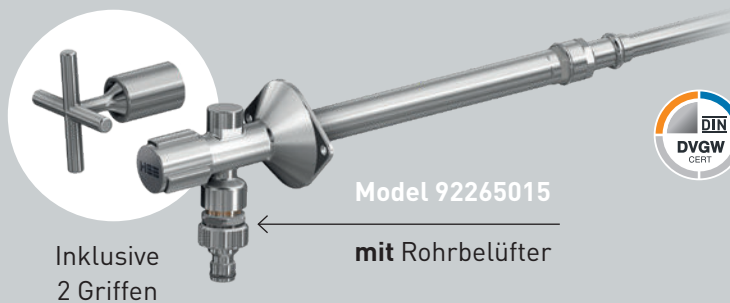
NEUBAU



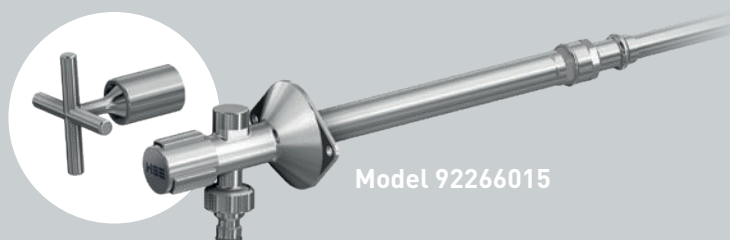
Frostsichere Außenarmatur, bestehend aus einem Rohbaumontagesatz und einem Fertigmontagesatz für den Einsatz im Neubau.



NACHRÜSTUNG



Frostsichere Außenarmatur, bestehend aus einer Fertigarmatur für den nachträglichen Einbau.





TECHNISCHE DATEN

NEUBAU-INSTALLATION

techSafe frostsichere Außenarmatur

Edelstahl-Wanddurchführung, mit/ohne Rohrbelüfter, mit Rückflussverhinderer, DN 15, Design-Haubengriff sowie Design-Kreuz-Griff, Ausführung mit Rohrbelüfter – DVGW-zertifiziert.

Nach DIN EN 1717/1988

HSE Artikel-Nr.	92270015	92271015
		
Medium	Trinkwasser, Flüssigkeitskategorie 1 und 2 nach DIN EN1717	
Material	Messing CW617N mit reduziertem Bleianteil und Edelstahl nach DIN 50930-6	
Materialstärken	min. Wanddicke = 150 mm max. Wanddicke = bis zu 500 mm	
Bohrung	Wandbohrung = 30 mm	Wandbohrung = 30 mm
Zapftemperatur	max.+ 25 °C	max.+ 25 °C
Zulässige Umgebungstemperatur	mind. -30 °C bei geschlossener Armatur ohne nachfolgend angebaute Komponenten wie z.B. Bewässerungscomputer	
Nenndruck	PN10	PN10
Einbaulage	Waagrecht	Waagrecht
Dichtung	EPDM zertifiziert nach KTW-Bewertungsgrundlage des Umweltbundesamts	
Rohrbelüfter (RB)	ja	ohne
Rückfl.-verh. (RV)	ja	ja
DVGW-Zulassung	ja	nein
Griffe	Design-Haubengriff sowie Design-Kreuz-Griff	Design-Haubengriff sowie Design-Kreuz-Griff
Verlängerungs-Set	HSE-Artikel-Nr. 92267015, Länge: 120 mm	
Für Neubau	ja	ja
Für Nachrüstung	ja	ja
Gewicht	ca. 1,2 kg	ca. 1,2 kg
Zubehör optional	Demontagehebel (HSE Artikel-Nr. 92268015) Abschließbarer Haubengriff (HSE Artikel-Nr. 92164015) Baustellen-Set für Neubauinstallation (HSE Artikel-Nr. 92274015) bestehend aus Auslaufventil mit SV DN 15, ES-Übergangsstück 22 x 1/2" IG, Demontagehebel, Platten-Entlüftungsstopfen, Schlüssel für Entlüftungsstopfen	



TECHNISCHE DATEN

NACHRÜST-INSTALLATION

techSafe frostsichere Außenarmatur

Edelstahl-Wanddurchführung, mit/ohne Rohrbelüfter, mit Rückflussverhinderer, DN 15, Design-Haubengriff sowie Design-Kreuz-Griff, Ausführung mit Rohrbelüfter – DVGW-zertifiziert.

Nach DIN EN 1717/1988

HSE Artikel-Nr.	92265015	92266015
		
Medium	Trinkwasser, Flüssigkeitskategorie 1 und 2 nach DIN EN1717	
Material	Messing CW617N mit reduziertem Bleianteil und Edelstahl nach DIN 50930-6	
Materialstärken	min. Wanddicke = 150 mm max. Wanddicke = bis zu 500 mm	
Bohrung	Wandbohrung = 30 mm	Wandbohrung = 30 mm
Zapftemperatur	max.+ 25 °C	max.+ 25 °C
Zulässige Umgebungstemperatur	mind. -30 °C bei geschlossener Armatur ohne nachfolgend angebaute Komponenten wie z.B. Bewässerungscomputer	
Nenndruck	PN10	PN10
Einbaulage	Waagrecht	Waagrecht
Dichtung	EPDM zertifiziert nach KTW-Bewertungsgrundlage des Umweltbundesamts	
Rohrbelüfter (RB)	ja	ohne
Rückfl.-verh. (RV)	ja	ja
DVGW-Zulassung	ja	nein
Griffe	Design-Haubengriff sowie Design-Kreuz-Griff	Design-Haubengriff sowie Design-Kreuz-Griff
Verlängerung	bauseits beliebig verlängerbar	
Für Neubau	nein	nein
Für Nachrüstung	ja	ja
Gewicht	ca. 1,2 kg	ca. 1,2 kg
Zubehör optional	Demontagehebel Abschließbarer Haubengriff	(HSE Artikel-Nr. 92268015) (HSE Artikel-Nr. 92164015)

HSE[®] ARMATUREN

Geprüfte und zertifizierte Qualität

HSE[®] Armaturen werden in unserem Technikum in Berlin entwickelt und geprüft. Alle HSE[®] Armaturen unterliegen einer ständigen Qualitäts- und Sicherheitsüberwachung nach den aktuellen Richtlinien und Normen.

In der ersten Stufe werden die Armaturen im Werk einer Qualitätskontrolle unterzogen. Die zweite Stufe beinhaltet eine externe Qualitätskontrolle. Dabei werden bei den Armaturen sowohl chemische als auch mechanische Kennwerte überprüft. Die dritte Stufe erfolgt im eigenen Technikum. Dabei werden die Prüfprotokolle der externen Qualitätskontrolle gegengeprüft. Erst wenn alle 3 Kontrollinstanzen positive Ergebnisse vorweisen, geben wird die Armaturen zum Verkauf frei.

Alle HSE[®] Armaturen für den Trinkwasserbereich entsprechen den Richtlinien des deutschen Umweltbundesamtes (UBA). Zusätzlich sind etliche HSE[®] Armaturen durch den DVGW (Deutscher Verein des Gas- und Wasserfaches e.V.) geprüft und zertifiziert.



TRADITION. QUALITÄT.
HERMANN SCHMIDT

HS

HSE[®] ARMATUREN

Eine Marke der Hermann Schmidt GmbH & Co. KG

Zeunerstraße 6
45133 Essen

Telefon 0201 45001-12 (Technische Fragen)

Telefon 0201 45001-75/76 (Verkauf)

E-Mail support@hermannschmidt.de

Alle Informationen, Technische Daten
und Broschüren finden Sie hier.



www.hermannschmidt.de