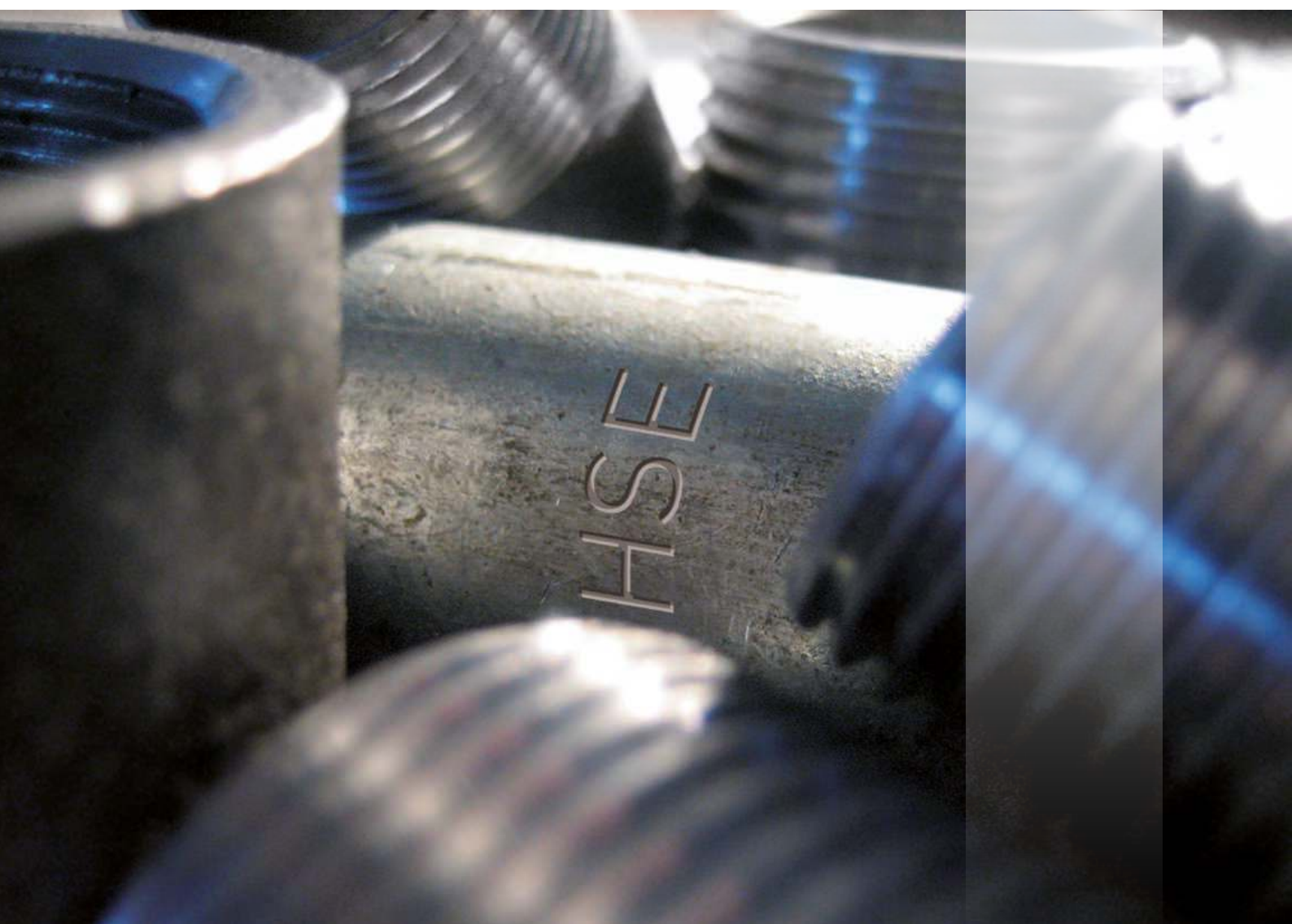




Katalog 2023
Stahlfittings mit Gewinde
schwarz/verzinkt – DIN EN 10241

Catalogue 2023
Steel threaded pipe fittings
black/galvanized – DIN EN 10241

Catalogue 2023
Raccords filetés en acier
noir/galvanisé – DIN EN 10241



Das Unternehmen

Seit Jahrzehnten ist HS Fittings als Spezialist für Fittings bekannt und liefert Qualitätsprodukte für industrielle Anwendungen an unterschiedlichste Branchen, die primär Gewinderohre aus Stahl verarbeiten.

Der Anspruch

Produktqualität steht bei HS Fittings an erster Stelle. Von der Materialauswahl bis zur Produktion und Qualitätskontrolle tun wir alles, um ein hochwertiges Produkt zu erstellen. HS Fittings erfüllen die DIN EN.

Unsere Märkte

HS Fittings werden ausschließlich über den Fachgroßhandel in Europa vertrieben. Nur so wird fachmännisches Know-how sowie beste Beratung vor Ort gewährleistet.

The company

For decades, HS fittings is known as a specialist for fittings and delivers quality products for industrial appliances to different branches which primary handle with steel threaded tubes.

Our ambition

For HS fittings, product quality ranks first. From material selection to production and quality control we take all efforts to make a high-quality product. HS fittings comply with DIN EN.

Our markets

HS fittings are distributed exclusively through the special wholesalers in Europe. Only that way competent Know-How as well as best advice on-site are guaranteed.





L'entreprise

Depuis des décennies HS Fittings est spécialiste connu en matière de raccords et fournit des produits de qualité aux différentes branches de l'industrie qui usinent principalement des tubes filetés en acier.

La revendication

Pour HS Fittings, la qualité des produits revêt une place prépondérante. Du choix des matériaux à la production et au contrôle de qualité nous mettons tout en œuvre pour garantir des produits de grande qualité. Les raccords HS satisfont aux normes DIN EN.

Nos marchés

Les raccords HS sont exclusivement distribués en Europe par le commerce en gros professionnel permettant un conseil compétent et proche du consommateur.



Kurzinformationen

Stahlittings mit Gewinde

- erfüllen alle Vorgaben der DIN EN 10241 (DIN 2982 alt)
- Rohrdoppelnippel mit konischem Gewinde
- gefertigt aus mittelschwerem Gewinderohr nach DIN EN 10255
- Gewindeausführung nach DIN EN 10226
- Gewindenippel Nr. 531 mit zylindrischem Gewinde

Stahlmuffen

- Stahlmuffen in normaler, kurzer und langer Ausführung nach EN 10241 (DIN 2986 alt) werden aus mittelschwerem Gewinderohr nach DIN EN 10255 gefertigt und sind mit Gewinde nach DIN EN 10226 zum Schweißen geeignet.

Brief information

Steel threaded pipe fittings

- fulfill all requirements of DIN EN 10241 (former DIN 2982)
- Barrel nipples with conical thread
- Manufactured of medium-weight threaded pipes according to DIN EN 10255
- Threads according to DIN EN 10226
- Running nipples no. 531/22 with cylindrical thread

Steel sockets

- Normal sockets, half sockets and long sockets according to DIN EN 10241 (former DIN 2982) are manufactured of medium-weight threaded pipes according to DIN EN 10255, suitable for welding due to threads according to DIN EN 10226.

Informations brèves

Raccords filetés en acier

- remplissent les spécifications de la norme DIN EN 10241 [anciennement DIN 2982]
- mamelons avec filetage conique
- réalisés avec du tube de filetage de poids moyen selon la norme DIN EN 10255
- filetage selon DIN EN 10226
- mamelons filetés N° 531 avec filetage cylindrique

Manchon en acier

- manchons en acier standards, courts ou longs selon la norme EN 10241 (anciennement DIN 2986) réalisés en tube de filetage de poids moyen selon DIN EN 10255. Peuvent être soudés avec des filetages selon la norme DIN EN 10226.

Tabelle Zoll/mm Abmessungen Correlation of the inch and mm sizes Tableau de dimensions pouce/mm

Anschlussgröße (Zoll)

Fitting size (inch)	1/8"	1/4"	3/8"	1/2"	3/4"	1"	1 1/4"	1 1/2"	2"	2 1/2"	3"	4"
Dimension (pouce)												

Nennweite DN (mm)

Nominal size DN (mm)	6	8	10	15	20	25	32	40	50	65	80	100
Largeur nominale DN (mm)												

Nennmaße (mm)

Nominal sizes (mm)	10,2	13,5	17,2	21,3	26,9	33,7	42,4	48,3	60,3	76,1	88,9	114,3
Cote nominale (mm)												



Detailinformationen Stahlnippel mit Gewinde

1. Anwendungsbereich EN 10241

Diese Norm legt Anforderungen fest für Stahl fittings mit Gewinde, Nennweiten von DN 6 bis einschließlich DN 150, aus geschweißten oder nahtlosen Röhren, Schmiedestücken und gewalzten Stäben. Sie gilt für solche Stahl fittings mit Gewinde, die für den Transport von Flüssigkeiten und Gas verwendet werden.

1. a) Werkstoff

Chemische Zusammensetzung geschweißter Fittings:

Kohlenstoff (C)	max. 0,25%
Mangan (Mn)	max. 1,40%
Phosphor (P)	max. 0,045%
Schwefel (S)	max. 0,045%

2. Rohrgewinde für im Gewinde dichtende Verbindungen DIN EN 10226-1

Rohrgewinde nach dieser Norm sind mit den Rohrgewinden nach ISO 7/1 voll austauschbar.

Die DIN EN Norm 10226-1 legt die Anforderungen an Gewindeform, Maße, Toleranzen und die Bezeichnung von Rohrgewinden für im Gewinde dichtende Verbindungen der Gewinde-Nenngrößen 1/16" bis 6" fest.

Die Norm gilt für kegelige Aussengewinde und zylindrische Innengewinde; sie sind für Rohre mit Gewinden für Armaturen, Fittings und sonstige Rohrleitungsteile, die geschraubt verbunden werden, bestimmt.

2. a) Gewinde-Informationen

Norm:

DIN EN 10226

Titel der Norm:

Rohrgewinde für im Gewinde dichtende Verbindungen

Art der Verbindung:

im Gewinde dichtende Verbindung

Gewindekurzzeichen:

Innengewinde zylindrisch = **Rp**

Außengewinde kegelig = **R**

3. Produktionsvorgang:

1. Das Rohr wird vom Rohrhersteller nach Normvorgaben hergestellt, indem das entsprechende Blech gebogen und anschließend von einem Schweißroboter zusammengeschweißt wird. Anschließend wird es außen maschinell glattgeschliffen. Innen ist eine Schweißnaht wie bei allen Herstellern immer sichtbar.

2. Das vom Rohrhersteller gelieferte Rohr wird auf die benötigte Länge geschnitten. An den Enden wird entsprechend der Normvorgaben das Gewinde maschinell unter Verwendung von Schneidöl angefertigt.

3. Nach dem Gewindeschneiden wird der Fitting für den Transport mit einem feinen Ölnebel (soviel wie nötig) eingesprüht, damit kein Flugrost ansetzt.

Detailed information Steel threaded pipe nipples

1. Application range EN 10241

This norm defines requirements for steel threaded pipe fittings, nominal diameters from DN 6 to DN 150, of welded or seamless pipes, forgings and milled rods. It applies to those threaded steel fittings that are used for the transport of liquids and gas.

1. a) Material

Chemical composition of welded fittings:

Carbon (C)	max. 0.25 %
Manganese (Mn)	max. 1.40 %
Phosphor (P)	max. 0.045 %
Sulphur (S)	max. 0.045 %

2. Pipe threads where pressure tight joints are made on the threads DIN EN 10226-1

Pipe threads according to this norm are absolutely compatible with pipe threads according to ISO 7/1.

The norm DIN EN 10226-1 defines the requirements on thread form, dimensions, tolerances and the description of pipe threads where pressure tight joints are made on the threads in the nominal diameter 1/16" to 6".

The norm is valid for tapered male threads and cylindrical female threads; they are destined for threaded pipes for valves, fittings and other pipe fittings which are screwed connected.

2. a) Thread information

Norm: DIN EN 10226

Entitled:

Pipe threads where pressure tight joints are made on the threads

Connection:

Pressure tight joints are made on the threads

Thread symbol:

Cylindrical female thread = **Rp**

Tapered male thread = **R**

3. Production Process:

1. The pipe manufacturer produces the pipe according to the norm, as the corresponding sheet gets bended and then welded by a robot welder. Afterwards, the outside is grinded smoothly by a machine. An inner welding seam is always visible as from all other manufacturers.

2. The delivered pipe will be cut to the required length. According to the norm, the ends will be threaded by using cutting oil.

3. After cutting the threads, the fitting will be sprayed with a fine oil dust for transport (as much as necessary), in order to avoid flash rust.

Informations détaillées sur les raccords filetés en acier

1. Champ d'application EN 10241

Cette norme définit les exigences requises pour les raccords à visser en acier de DN 6 à DN 150 inclus, réalisés avec des tubes sans soudure, forgés ou avec des bords laminés. Cette norme concerne les raccords vissés en acier, utilisés pour le transport de liquides et de gaz.

1. a) Matériel

Composition chimique des raccords soudés:

Carbone (C)	max. 0,25%
Manganèse (Mn)	max. 1,40%
Phosphore (P)	max. 0,045%
Soufre (S)	max. 0,045%

2. Filetage de tuyauterie pour raccordement avec étanchéité par le filetage DIN EN 10226-1

L'interchangeabilité des filetages de tuyauterie satisfaisant à cette norme avec ceux réalisés selon la norme ISO 7/1 est entièrement garantie.

La norme DIN EN 10226-1 définit la forme du filetage, ses dimensions et leurs tolérances ainsi que la désignation des filetages de tuyauterie pour raccordements avec étanchéité par filetage de 1/16" à 6".

Cette norme s'applique aux filetages extérieurs coniques et intérieurs cylindriques pour des tubes avec filetages pour armatures, raccords et autres éléments de tuyauterie à visser.

2. a) Informations concernant le filetage

Norme:

DIN EN 10226

Titre de la norme:

Filetages de tuyauterie pour raccordement avec étanchéité par le filetage

Type de connexion:

Filetage rendu étanche à l'aide du filetage

Abréviation utilisée pour désigner le filetage:

Filetage intérieur cylindrique: **Rp**

Filetage extérieur conique: **R**

3. Processus de production

1. Le tube est réalisé par le fabricant selon les normes en vigueur en pliant la tôle, puis en la soudant à l'aide d'un robot. S'ensuit un meulage extérieur des pièces, le cordon de soudure restant visible comme chez tous les autres fabricants.

2. Le tube livré est coupé à la longueur souhaitée, le filetage de ses extrémités étant réalisé selon les normes en vigueur à l'aide de machines en utilisant de l'huile de coupe.

3. Une fois cette opération terminée, la pièce usinée est protégée pour le transport par aspersion à l'aide d'un nuage d'huile avec la quantité d'huile nécessaire pour protéger contre l'apparition de points de rouille.

Rohrdoppelnippel 530/23
Barrel nipple 530/23
Mamelon double 530/23



verzinkt galvanized galvanisé

schwarz black noire

Artikel/Abmessung Article/Dimension Article/Dimension			kg* kg* kg*	Art.-Nr. Art. No. No. d'art.	EAN EAN EAN	VPE Tüte/Karton PU bag/box Cont. polybag/carton	Euro Euro Euro	Art.-Nr. Art. No. No. d'art.	EAN EAN EAN	VPE Tüte/Karton PU bag/box Cont. polybag/carton	Euro Euro Euro
DN 8	1/4" x	30	0,019	43008030	4029652430054	10 700	2,10	-	-	-	-
DN 8	1/4" x	40	0,021	43008040	4029652430252	10 700	2,10	44008040	4029652440220	10 700	1,93
DN 8	1/4" x	50	0,028	43008050	4029652430061	10 800	2,10	-	-	-	-
DN 8	1/4" x	60	0,031	43008060	4029652430269	10 640	2,14	44008060	4029652440237	10 640	1,93
DN 8	1/4" x	70	0,040	43008070	4029652430078	10 450	2,21	-	-	-	-
DN 8	1/4" x	80	0,047	43008080	4029652430276	10 450	2,37	44008080	4029652440244	10 450	2,10
DN 8	1/4" x	90	0,053	43008090	4029652430085	10 420	2,47	-	-	-	-
DN 8	1/4" x	100	0,059	43008100	4029652430283	10 400	2,55	44008100	4029652440251	10 400	2,29
DN 8	1/4" x	120	0,071	43008120	4029652430290	10 350	2,83	44008120	4029652440268	10 350	2,48
DN 8	1/4" x	150	0,099	43008150	4029652430306	10 230	3,28	44008150	4029652440275	10 230	2,85
DN 8	1/4" x	180	0,119	43008180	4029652430313	10 220	3,77	44008180	4029652440282	10 200	3,40
DN 8	1/4" x	200	0,132	43008200	4029652430320	10 200	3,96	44008200	4029652440299	10 200	3,57
DN 8	1/4" x	250	0,165	43008250	4029652430337	10 140	4,73	44008250	4029652440305	10 140	4,23
DN 8	1/4" x	300	0,198	43008300	4029652430344	10 100	5,36	44008300	4029652440312	10 100	4,71
DN 10	3/8" x	30	0,023	43010030	4029652430351	10 500	2,15	44010030	4029652440329	10 500	2,08
DN 10	3/8" x	40	0,031	43010040	4029652430368	10 450	1,99	44010040	4029652440336	10 450	1,87
DN 10	3/8" x	50	0,040	43010050	4029652430016	10 640	1,99	44010050	4029652440015	10 640	1,87
DN 10	3/8" x	60	0,046	43010060	4029652430375	10 500	2,00	44010060	4029652440343	10 500	1,87
DN 10	3/8" x	70	0,050	43010070	4029652430023	10 400	2,05	44010070	4029652440022	10 400	2,03
DN 10	3/8" x	80	0,057	43010080	4029652430382	10 380	2,17	44010080	4029652440350	10 380	2,03
DN 10	3/8" x	90	0,070	43010090	4029652430092	10 340	2,29	44010090	4029652440039	10 340	2,10
DN 10	3/8" x	100	0,088	43010100	4029652430399	10 320	2,40	44010100	4029652440367	10 320	2,20
DN 10	3/8" x	110	0,092	43010110	4029652430108	10 250	2,40	44010110	4029652440046	10 250	2,26
DN 10	3/8" x	120	0,096	43010120	4029652430405	10 240	2,63	44010120	4029652440374	10 240	2,40
DN 10	3/8" x	140	0,118	43010140	4029652432058	10 190	2,60	-	-	-	-
DN 10	3/8" x	150	0,129	43010150	4029652430412	10 190	3,07	44010150	4029652440381	10 190	2,74
DN 10	3/8" x	160	0,135	43010160	4029652432065	10 180	2,94	-	-	-	-
DN 10	3/8" x	180	0,155	43010180	4029652430429	10 170	3,35	44010180	4029652440398	10 170	3,40
DN 10	3/8" x	200	0,181	43010200	4029652430436	10 160	3,57	44010200	4029652440404	10 160	3,57
DN 10	3/8" x	250	0,226	43010250	4029652430443	10 120	4,25	44010250	4029652440411	10 120	4,23
DN 10	3/8" x	300	0,273	43010300	4029652430450	10 80	5,32	44010300	4029652440428	10 80	4,71
DN 15	1/2" x	30	0,025	43015030	4029652430467	10 400	1,35	44015030	4029652440435	10 400	1,34
DN 15	1/2" x	40	0,033	43015040	4029652430474	10 370	0,74	44015040	4029652440442	10 370	0,65
DN 15	1/2" x	50	0,047	43015050	4029652430481	10 360	0,72	44015050	4029652440459	10 360	0,70
DN 15	1/2" x	60	0,057	43015060	4029652430498	10 270	0,72	44015060	4029652440466	10 270	0,65
DN 15	1/2" x	70	0,070	43015070	4029652430504	10 240	0,78	44015070	4029652440473	10 240	0,78
DN 15	1/2" x	80	0,078	43015080	4029652430511	10 220	0,83	44015080	4029652440480	10 220	0,70
DN 15	1/2" x	90	0,090	43015090	4029652430528	10 180	0,92	44015090	4029652440497	10 180	0,89
DN 15	1/2" x	100	0,102	43015100	4029652430535	10 180	1,04	44015100	4029652440503	10 180	0,93
DN 15	1/2" x	110	0,115	43015110	4029652430542	10 130	1,15	44015110	4029652440510	10 130	1,04
DN 15	1/2" x	120	0,128	43015120	4029652430559	10 130	1,22	44015120	4029652440527	10 130	0,89
DN 15	1/2" x	130	0,141	43015130	4029652430566	10 120	1,35	44015130	4029652440534	10 120	1,28
DN 15	1/2" x	140	0,154	43015140	4029652430573	10 120	1,31	44015140	4029652440541	10 120	1,22
DN 15	1/2" x	150	0,164	43015150	4029652430580	10 110	1,37	44015150	4029652440558	10 110	1,34
DN 15	1/2" x	160	0,175	43015160	4029652430597	10 100	1,67	44015160	4029652440565	10 100	1,50
DN 15	1/2" x	170	0,186	43015170	4029652430115	10 100	1,67	44015170	4029652440053	10 100	1,50
DN 15	1/2" x	180	0,196	43015180	4029652430603	10 90	1,64	44015180	4029652440572	10 90	1,60
DN 15	1/2" x	190	0,217	43015190	4029652432072	10 90	1,70	-	-	-	-

* Richtwerte
 * Only indicative values

Rohrdoppelnippel 530/23
Barrel nipple 530/23
Mamelon double 530/23



verzinkt galvanized galvanisé

schwarz black noire

Artikel/Abmessung Article/Dimension Article/Dimension			kg* kg* kg*	Art.-Nr. Art. No. No. d'art.	EAN EAN EAN	VPE Tüte/Karton PU bag/box Cont. polybag/carton		Euro Euro Euro	Art.-Nr. Art. No. No. d'art.	EAN EAN EAN	VPE Tüte/Karton PU bag/box Cont. polybag/carton		Euro Euro Euro
DN 15	1/2" x	200	0,213	43015200	4029652430610	10	90	2,02	44015200	4029652440589	10	90	1,87
DN 15	1/2" x	250	0,254	43015250	4029652430627	10	70	2,70	44015250	4029652440596	10	70	2,00
DN 15	1/2" x	300	0,312	43015300	4029652430634	10	70	2,95	44015300	4029652440602	10	70	2,71
DN 15	1/2" x	500	0,598	43015500	4029652433512	1	5	5,03	44015500	4029652442347	1	5	4,34
DN 15	1/2" x	1000	1,211	43015995	4029652433505	1	5	9,13	44015995	4029652442385	1	5	7,74
DN 20	3/4" x	30	0,035	43020030	4029652430641	10	300	1,78	44020030	4029652440619	10	300	1,73
DN 20	3/4" x	40	0,046	43020040	4029652430658	10	250	0,83	44020040	4029652440626	10	250	0,74
DN 20	3/4" x	50	0,057	43020050	4029652430665	10	240	0,95	44020050	4029652440633	10	240	0,95
DN 20	3/4" x	60	0,075	43020060	4029652430672	10	180	0,87	44020060	4029652440640	10	180	0,81
DN 20	3/4" x	70	0,081	43020070	4029652430689	10	150	1,08	44020070	4029652440657	10	150	0,96
DN 20	3/4" x	80	0,104	43020080	4029652430696	10	140	0,95	44020080	4029652440664	10	140	0,89
DN 20	3/4" x	90	0,119	43020090	4029652430702	10	120	1,15	44020090	4029652440671	10	120	1,12
DN 20	3/4" x	100	0,135	43020100	4029652430719	10	120	1,28	44020100	4029652440688	10	120	0,98
DN 20	3/4" x	110	0,145	43020110	4029652430726	10	100	1,43	44020110	4029652440695	10	100	1,31
DN 20	3/4" x	120	0,154	43020120	4029652430733	10	100	1,48	44020120	4029652440701	10	100	1,15
DN 20	3/4" x	130	0,170	43020130	4029652430740	10	80	1,58	44020130	4029652440718	10	80	1,46
DN 20	3/4" x	140	0,185	43020140	4029652430757	10	70	1,72	44020140	4029652440725	10	70	1,42
DN 20	3/4" x	150	0,208	43020150	4029652430764	10	70	1,75	44020150	4029652440732	10	70	1,54
DN 20	3/4" x	160	0,222	43020160	4029652430771	10	70	2,00	44020160	4029652440749	10	70	1,91
DN 20	3/4" x	170	0,238	43020170	4029652430122	10	60	2,10	44020170	4029652440060	10	60	1,91
DN 20	3/4" x	180	0,253	43020180	4029652430788	10	60	2,29	44020180	4029652440756	10	60	1,70
DN 20	3/4" x	200	0,268	43020200	4029652430795	10	60	2,50	44020200	4029652440763	10	60	1,84
DN 20	3/4" x	250	0,357	43020250	4029652430801	10	50	3,13	44020250	4029652440770	10	50	2,45
DN 20	3/4" x	300	0,456	43020300	4029652430818	10	50	3,72	44020300	4029652440787	10	50	3,16
DN 20	3/4" x	500	0,756	43020500	4029652433598	1	5	6,28	44020500	4029652442453	1	5	5,71
DN 20	3/4" x	1000	1,527	43020995	4029652433529	1	5	11,43	44020995	4029652442491	1	5	10,05
DN 25	1" x	30	0,046	43025030	4029652430030	10	250	1,20	44025030	4029652440077	10	250	1,10
DN 25	1" x	40	0,061	43025040	4029652430825	10	200	1,30	44025040	4029652440794	10	200	1,10
DN 25	1" x	50	0,084	43025050	4029652430832	10	160	1,42	44025050	4029652440800	10	160	1,28
DN 25	1" x	60	0,106	43025060	4029652430849	10	120	1,31	44025060	4029652440817	10	120	1,15
DN 25	1" x	70	0,129	43025070	4029652430856	10	110	1,48	44025070	4029652440824	10	110	1,42
DN 25	1" x	80	0,150	43025080	4029652430863	10	100	1,48	44025080	4029652440831	10	100	1,30
DN 25	1" x	90	0,174	43025090	4029652430870	10	80	1,64	44025090	4029652440848	10	80	1,55
DN 25	1" x	100	0,187	43025100	4029652430887	10	80	1,50	44025100	4029652440855	10	80	1,42
DN 25	1" x	110	0,210	43025110	4029652430894	10	60	1,84	44025110	4029652440862	10	60	1,64
DN 25	1" x	120	0,233	43025120	4029652430900	10	60	1,78	44025120	4029652440879	10	60	1,91
DN 25	1" x	130	0,259	43025130	4029652430917	10	50	2,17	44025130	4029652440886	10	50	2,00
DN 25	1" x	140	0,284	43025140	4029652430924	10	50	2,33	44025140	4029652440893	10	50	2,10
DN 25	1" x	150	0,298	43025150	4029652430931	10	50	2,50	44025150	4029652440909	10	50	2,29
DN 25	1" x	160	0,318	43025160	4029652430948	10	40	2,85	44025160	4029652440916	10	40	2,58
DN 25	1" x	170	0,344	43025170	4029652430139	10	40	2,92	44025170	4029652440084	10	40	2,65
DN 25	1" x	180	0,370	43025180	4029652430955	10	40	2,95	44025180	4029652440923	10	40	2,74
DN 25	1" x	200	0,417	43025200	4029652430962	10	40	3,51	44025200	4029652440930	10	40	3,13
DN 25	1" x	250	0,510	43025250	4029652430979	10	30	4,43	44025250	4029652440947	10	30	3,40
DN 25	1" x	300	0,629	43025300	4029652430986	5	25	5,15	44025300	4029652440954	5	25	3,98
DN 25	1" x	500	1,143	43025500	4029652433604	1	5	8,84	-	-	-	-	-
DN 25	1" x	1000	2,302	43025995	4029652433543	1	5	16,21	-	-	-	-	-

* Richtwerte
 * Only indicative values

Rohrdoppelnippel 530/23
Barrel nipple 530/23
Mamelon double 530/23



verzinkt galvanized galvanisé

schwarz black noire

Artikel/Abmessung Article/Dimension Article/Dimension	kg* kg* kg*	Art.-Nr. Art. No. No. d'art.	EAN EAN EAN	VPE Tüte/Karton PU bag/box Cont. polybag/carton	Euro Euro Euro	Art.-Nr. Art. No. No. d'art.	EAN EAN EAN	VPE Tüte/Karton PU bag/box Cont. polybag/carton	Euro Euro Euro
DN 32 1 1/4" x 30	0,057	43032030	4029652430047	10 120	3,98	-	-	-	-
DN 32 1 1/4" x 40	0,076	43032040	4029652430993	10 120	3,98	44032040	4029652440961	10 120	3,93
DN 32 1 1/4" x 50	0,095	43032050	4029652431006	10 100	2,15	44032050	4029652440978	10 100	4,25
DN 32 1 1/4" x 60	0,122	43032060	4029652431013	10 80	1,95	44032060	4029652440985	10 80	1,91
DN 32 1 1/4" x 70	0,153	43032070	4029652431020	10 60	2,23	44032070	4029652440992	10 60	2,21
DN 32 1 1/4" x 80	0,178	43032080	4029652431037	10 60	2,03	44032080	4029652441005	10 60	2,00
DN 32 1 1/4" x 90	0,222	43032090	4029652431044	10 50	2,38	44032090	4029652441012	10 50	2,37
DN 32 1 1/4" x 100	0,237	43032100	4029652431051	5 50	2,15	44032100	4029652441029	5 50	2,06
DN 32 1 1/4" x 110	0,274	43032110	4029652431068	5 40	2,50	44032110	4029652441036	5 40	2,47
DN 32 1 1/4" x 120	0,310	43032120	4029652431075	5 40	2,30	44032120	4029652441043	5 40	2,20
DN 32 1 1/4" x 130	0,334	43032130	4029652431082	5 35	3,15	44032130	4029652441050	5 35	2,94
DN 32 1 1/4" x 140	0,358	43032140	4029652431099	5 30	3,09	44032140	4029652441067	5 30	2,94
DN 32 1 1/4" x 150	0,382	43032150	4029652431105	5 30	3,15	44032150	4029652441074	5 30	2,60
DN 32 1 1/4" x 160	0,406	43032160	4029652431112	5 30	3,98	44032160	4029652441081	5 30	3,72
DN 32 1 1/4" x 170	0,446	43032170	4029652430146	5 25	3,98	44032170	4029652441091	5 25	3,72
DN 32 1 1/4" x 180	0,486	43032180	4029652431129	5 25	3,51	44032180	4029652441098	5 25	3,30
DN 32 1 1/4" x 200	0,540	43032200	4029652431136	5 25	3,96	44032200	4029652441104	5 25	3,96
DN 32 1 1/4" x 250	0,675	43032250	4029652431143	5 20	5,21	44032250	4029652441111	5 20	4,09
DN 32 1 1/4" x 300	0,808	43032300	4029652431150	5 15	6,00	44032300	4029652441128	5 15	5,83
DN 32 1 1/4" x 1000	2,941	43032995	4029652433550	1 5	21,19	-	-	-	-
DN 40 1 1/2" x 40	0,091	43040040	4029652431167	10 100	4,53	44040040	4029652441135	10 100	4,45
DN 40 1 1/2" x 50	0,114	43040050	4029652431174	10 80	2,50	44040050	4029652441142	10 80	4,83
DN 40 1 1/2" x 60	0,151	43040060	4029652431181	10 60	2,30	44040060	4029652441159	10 60	2,23
DN 40 1 1/2" x 70	0,176	43040070	4029652431198	10 50	2,63	44040070	4029652441166	10 50	2,55
DN 40 1 1/2" x 80	0,221	43040080	4029652431204	10 50	2,38	44040080	4029652441173	10 50	2,26
DN 40 1 1/2" x 90	0,276	43040090	4029652431211	10 40	2,79	44040090	4029652441180	10 40	2,77
DN 40 1 1/2" x 100	0,320	43040100	4029652431228	5 40	2,77	44040100	4029652441197	5 40	2,45
DN 40 1 1/2" x 110	0,335	43040110	4029652431235	5 30	2,95	44040110	4029652441203	5 30	2,88
DN 40 1 1/2" x 120	0,349	43040120	4029652431242	5 30	3,36	44040120	4029652441210	5 30	2,55
DN 40 1 1/2" x 130	0,397	43040130	4029652431259	5 25	3,78	44040130	4029652441227	5 25	3,55
DN 40 1 1/2" x 140	0,445	43040140	4029652431266	5 25	3,78	44040140	4029652441234	5 25	3,55
DN 40 1 1/2" x 150	0,454	43040150	4029652431273	5 25	4,04	44040150	4029652441241	5 25	3,13
DN 40 1 1/2" x 160	0,484	43040160	4029652431280	5 20	4,71	44040160	4029652441258	5 20	4,38
DN 40 1 1/2" x 170	0,501	43040170	4029652430153	5 20	4,71	44040170	4029652440107	5 20	4,38
DN 40 1 1/2" x 180	0,518	43040180	4029652431297	5 20	4,71	44040180	4029652441265	5 20	3,90
DN 40 1 1/2" x 200	0,613	43040200	4029652431303	5 20	5,24	44040200	4029652441272	5 20	4,87
DN 40 1 1/2" x 250	0,817	43040250	4029652431310	4 16	6,49	44040250	4029652441289	4 16	5,75
DN 40 1 1/2" x 300	0,947	43040300	4029652431327	4 12	7,18	44040300	4029652441296	4 12	6,27
DN 40 1 1/2" x 1000	3,384	43040995	4029652433567	1 5	24,24	-	-	-	-
DN 50 2" x 40	0,131	43050040	4029652431334	10 60	5,86	44050040	4029652441302	5 60	5,71
DN 50 2" x 50	0,163	43050050	4029652431341	5 40	6,46	44050050	4029652441319	5 40	6,16
DN 50 2" x 60	0,196	43050060	4029652431358	5 30	5,86	44050060	4029652441326	5 30	5,71
DN 50 2" x 70	0,240	43050070	4029652431365	5 30	4,53	44050070	4029652441333	5 30	4,38
DN 50 2" x 80	0,288	43050080	4029652431372	5 20	3,77	44050080	4029652441340	5 20	3,65
DN 50 2" x 90	0,367	43050090	4029652431389	5 20	4,65	44050090	4029652441357	5 20	4,38
DN 50 2" x 100	0,388	43050100	4029652431396	5 20	4,05	44050100	4029652441364	5 20	3,90
DN 50 2" x 110	0,415	43050110	4029652431402	5 20	5,05	44050110	4029652441371	5 20	4,71
DN 50 2" x 120	0,442	43050120	4029652431419	5 20	4,40	44050120	4029652441388	5 20	4,19

Rohrdoppelnippel 530/23
Barrel nipple 530/23
Mamelon double 530/23



verzinkt galvanized galvanisé

schwarz black noire

Artikel/Abmessung Article/Dimension Article/Dimension			kg* kg* kg*	Art.-Nr. Art. No. No. d'art.	EAN EAN EAN	VPE Tüte/Karton PU bag/box Cont. polybag/carton		Euro Euro Euro	Art.-Nr. Art. No. No. d'art.	EAN EAN EAN	VPE Tüte/Karton PU bag/box Cont. polybag/carton		Euro Euro Euro
DN 50	2" x	130	0,492	43050130	4029652431426	5	15	5,65	44050130	4029652441395	5	15	5,24
DN 50	2" x	140	0,542	43050140	4029652431433	5	15	5,45	44050140	4029652441401	5	15	5,24
DN 50	2" x	150	0,575	43050150	4029652431440	5	15	5,75	44050150	4029652441418	5	15	4,67
DN 50	2" x	160	0,613	43050160	4029652431457	5	10	6,34	44050160	4029652441425	5	10	5,86
DN 50	2" x	170	0,640	43050170	4029652430160	5	10	5,63	44050170	4029652440114	5	10	5,86
DN 50	2" x	180	0,666	43050180	4029652431464	5	10	5,60	44050180	4029652441432	5	10	5,24
DN 50	2" x	200	0,848	43050200	4029652431471	5	10	7,41	44050200	4029652441449	5	10	6,49
DN 50	2" x	250	1,032	43050250	4029652431488	5	10	8,21	44050250	4029652441456	5	10	7,55
DN 50	2" x	300	1,277	43050300	4029652431495	5	10	9,45	44050300	4029652441463	5	10	8,68
DN 50	2" x	1000	4,784	43050995	4029652433574	1	5	33,82	-	-	-	-	-
DN 65	2 1/2" x	60	0,293	43065060	4029652431501	2	18	7,00	44065060	4029652441470	2	18	6,75
DN 65	2 1/2" x	70	0,342	43065070	4029652430177	2	12	7,17	44065070	4029652440121	2	12	6,93
DN 65	2 1/2" x	80	0,391	43065080	4029652431518	2	12	7,41	44065080	4029652441487	2	12	7,18
DN 65	2 1/2" x	90	0,445	43065090	4029652430184	2	12	7,65	44065090	4029652440138	2	12	7,41
DN 65	2 1/2" x	100	0,509	43065100	4029652431525	2	12	7,89	44065100	4029652441494	2	12	7,63
DN 65	2 1/2" x	110	0,555	43065110	4029652430191	2	10	8,13	44065110	4029652440145	2	10	7,82
DN 65	2 1/2" x	120	0,601	43065120	4029652431532	2	10	8,43	44065120	4029652441500	2	10	8,00
DN 65	2 1/2" x	130	0,669	43065130	4029652430207	2	8	8,88	44065130	4029652440152	2	8	8,46
DN 65	2 1/2" x	140	0,736	43065140	4029652430214	2	6	9,35	44065140	4029652440169	2	6	8,95
DN 65	2 1/2" x	150	0,906	43065150	4029652431549	2	6	9,90	44065150	4029652441517	2	6	9,37
DN 65	2 1/2" x	160	0,966	43065160	4029652430221	2	6	10,35	-	-	-	-	-
DN 65	2 1/2" x	170	1,046	43065170	4029652430238	2	6	10,81	-	-	-	-	-
DN 65	2 1/2" x	180	1,126	43065180	4029652431556	2	6	11,34	44065180	4029652441524	2	6	10,73
DN 65	2 1/2" x	200	1,467	43065200	4029652431563	2	6	12,44	44065200	4029652441531	2	6	11,76
DN 65	2 1/2" x	250	1,719	43065250	4029652431570	1	5	15,56	44065250	4029652441548	1	5	14,56
DN 65	2 1/2" x	300	2,063	43065300	4029652431587	2	6	17,58	44065300	4029652441555	2	6	16,46
DN 80	3" x	60	0,316	43080060	4029652430245	1	15	10,74	44080060	4029652440176	1	15	10,43
DN 80	3" x	80	0,421	43080080	4029652431594	1	12	10,96	44080080	4029652441562	1	12	10,56
DN 80	3" x	100	0,600	43080100	4029652431600	1	10	11,61	44080100	4029652441579	1	10	11,25
DN 80	3" x	120	0,796	43080120	4029652431617	1	8	12,23	44080120	4029652441586	1	8	11,57
DN 80	3" x	150	0,953	43080150	4029652431624	1	6	13,78	44080150	4029652441593	1	6	13,23
DN 80	3" x	180	1,144	43080180	4029652431631	1	6	15,80	44080180	4029652441609	1	6	14,96
DN 80	3" x	200	1,411	43080200	4029652431648	1	5	16,90	44080200	4029652441616	1	5	16,00
DN 80	3" x	250	1,876	43080250	4029652431655	1	4	20,83	44080250	4029652441623	1	4	19,52
DN 80	3" x	300	2,204	43080300	4029652431662	1	4	23,84	44080300	4029652441630	1	4	22,28
DN 100	4" x	80	0,564	43100080	4029652431679	1	8	18,57	44100080	4029652441647	1	8	17,94
DN 100	4" x	100	0,750	43100100	4029652431686	1	4	19,64	44100100	4029652441654	1	4	18,96
DN 100	4" x	120	0,918	43100120	4029652431693	1	4	20,95	44100120	4029652441661	1	4	19,79
DN 100	4" x	150	1,203	43100150	4029652431709	1	4	23,53	44100150	4029652441678	1	4	22,26
DN 100	4" x	180	1,596	43100180	4029652431716	1	4	26,66	44100180	4029652441685	1	4	25,24
DN 100	4" x	200	1,844	43100200	4029652431723	1	2	28,61	44100200	4029652441692	1	2	27,07
DN 100	4" x	250	2,497	43100250	4029652431730	1	2	34,77	44100250	4029652441708	1	2	32,55
DN 100	4" x	300	2,677	43100300	4029652431747	1	2	38,68	44100300	4029652441715	1	2	36,65

Muffe 16 Socket 16 Manchon 16



verzinkt galvanized galvanisé

Artikel/Abmessung Article/Dimension Article/Dimension	kg* kg* kg*	Art.-Nr. Art. No. No. d'art.	EAN EAN EAN	VPE Tüte/Karton PU bag/box Cont. polybag/carton	Euro Euro Euro
DN 6 1/8"	0,023	43160006	4029652431754	10 1000	0,72
DN 8 1/4"	0,028	43160008	4029652431761	10 500	0,72
DN 10 3/8"	0,032	43160010	4029652431778	10 400	0,72
DN 15 1/2"	0,069	43160015	4029652431785	10 250	0,80
DN 20 3/4"	0,092	43160020	4029652431792	10 150	1,27
DN 25 1"	0,157	43160025	4029652431808	10 100	2,00
DN 32 1 1/4"	0,240	43160032	4029652431815	5 80	2,41
DN 40 1 1/2"	0,251	43160040	4029652431822	5 50	2,94
DN 50 2"	0,388	43160050	4029652431839	10 30	3,98
DN 65 2 1/2"	0,494	43160065	4029652431846	3 18	7,18
DN 80 3"	0,615	43160080	4029652431853	2 10	9,90
DN 100 4"	1,175	43160100	4029652431860	2 6	17,85



schwarz black noire

Art.-Nr. Art. No. No. d'art.	EAN EAN EAN	VPE Tüte/Karton PU bag/box Cont. polybag/carton	Euro Euro Euro
44160006	4029652441722	10 1000	0,62
44160008	4029652441739	10 500	0,62
44160010	4029652441746	10 400	0,62
44160015	4029652441753	10 250	0,65
44160020	4029652441760	10 150	1,05
44160025	4029652441777	10 100	1,46
44160032	4029652441784	5 80	2,05
44160040	4029652441791	5 50	2,45
44160050	4029652441807	5 30	3,31
44160065	4029652441814	3 18	6,00
44160080	4029652441821	2 10	8,24
44160100	4029652441838	2 6	14,93

Halbe Muffe 16d Half socket 16d Demi-manchon 16d



Artikel/Abmessung Article/Dimension Article/Dimension	kg* kg* kg*
DN 6 1/8"	0,011
DN 8 1/4"	0,012
DN 10 3/8"	0,015
DN 15 1/2"	0,030
DN 20 3/4"	0,043
DN 25 1"	0,073
DN 32 1 1/4"	0,110
DN 40 1 1/2"	0,115
DN 50 2"	0,180

schwarz black noire

Art.-Nr. Art. No. No. d'art.	EAN EAN EAN	VPE Tüte/Karton PU bag/box Cont. polybag/carton	Euro Euro Euro
44161006	4029652441845	10 1000	0,83
44161008	4029652441852	10 750	0,83
44161010	4029652441869	10 600	0,78
44161015	4029652441876	10 500	0,89
44161020	4029652441883	10 400	1,05
44161025	4029652441890	10 240	1,63
44161032	4029652441906	10 160	2,06
44161040	4029652441913	10 100	2,88
44161050	4029652441920	10 50	3,51

Langmuffe 16 Long socket 16 long Manchon long 16



Artikel/Abmessung Article/Dimension Article/Dimension	kg* kg* kg*
DN 8 1/4" x 60	0,029
DN 8 1/4" x 100	0,117
DN 10 3/8" x 60	0,079
DN 10 3/8" x 100	0,131
DN 15 1/2" x 50	0,102
DN 15 1/2" x 60	0,122
DN 15 1/2" x 80	0,162
DN 15 1/2" x 100	0,203
DN 20 3/4" x 60	0,140
DN 20 3/4" x 100	0,250
DN 25 1" x 50	0,180
DN 32 1" x 70	0,130

schwarz black noire

Art.-Nr. Art. No. No. d'art.	EAN EAN EAN	VPE Tüte/Karton PU bag/box Cont. polybag/carton	Euro Euro Euro
44162010	4029652440183	10 400	2,41
44162015	4029652440190	10 250	4,02
44162020	4029652440206	10 200	3,72
44162025	4029652440213	10 400	5,51
44162029	4029652444105	10 100	1,57
44162030	4029652441937	10 180	3,31
44162035	4029652441944	10 140	4,20
44162040	4029652441951	10 120	5,92
44162045	4029652441968	10 120	4,11
44162047	4029652444112	10 100	2,73
44162050	4029652441975	10 100	3,51
44162055	4029652441982	10 100	4,76

Rohrnippel 531/22

Running nipple 531/22

Mamelon 531/22



verzinkt galvanized galvanisé

Artikel/Abmessung Article/Dimension Article/Dimension	kg* kg* kg*	Art.-Nr. Art. No. No. d'art.	EAN EAN EAN	VPE Tüte/Karton PU bag/box Cont. polybag/carton	Euro Euro Euro
DN 8 1/4"	0,010	43220008	4029652431877	50 1000	3,96
DN 10 3/8"	0,016	43220010	4029652431884	50 800	4,17
DN 15 1/2"	0,021	43220015	4029652431891	10 500	4,20
DN 20 3/4"	0,035	43220020	4029652431907	10 300	4,65
DN 25 1"	0,053	43220025	4029652431914	10 150	5,75
DN 32 1 1/4"	0,072	43220032	4029652431921	10 120	7,73
DN 40 1 1/2"	0,086	43220040	4029652431938	10 150	8,48
DN 50 2"	0,147	43220050	4029652431945	10 40	12,31

schwarz black noire

Art.-Nr. Art. No. No. d'art.	EAN EAN EAN	VPE Tüte/Karton PU bag/box Cont. polybag/carton	Euro Euro Euro
44220008	4029652441999	50 1000	3,81
44220010	4029652442002	50 800	3,99
44220015	4029652442019	10 500	3,73
44220020	4029652442026	10 300	4,07
44220025	4029652442033	10 200	5,08
44220032	4029652442040	10 120	6,78
44220040	4029652442057	10 100	8,00
44220050	4029652442064	5 40	10,74

Langgewinde 5b

Long threads 5b

Filetage long 5b



verzinkt galvanized galvanisé

Artikel/Abmessung Article/Dimension Article/Dimension	kg* kg* kg*	Art.-Nr. Art. No. No. d'art.	EAN EAN EAN	VPE Tüte/Karton PU bag/box Cont. polybag/carton	Euro Euro Euro
DN 10 3/8"	0,088	43500010	4029652431952	10 180	23,15
DN 15 1/2"	0,102	43500015	4029652431969	10 180	16,37
DN 20 3/4"	0,135	43500020	4029652431976	10 100	20,92
DN 25 1"	0,187	43500025	4029652431983	10 60	33,59
DN 32 1 1/4"	0,382	43500032	4029652431990	5 30	45,19
DN 40 1 1/2"	0,454	43500040	4029652432003	5 30	56,83
DN 50 2"	0,575	43500050	4029652432010	5 30	74,62
DN 65 2 1/2"	0,906	43500065	4029652432027	1 10	127,67
DN 80 3"	1,411	43500080	4029652432034	1 6	172,49
DN 100 4"	1,844	43500100	4029652432041	1 3	310,93

schwarz black noire

Art.-Nr. Art. No. No. d'art.	EAN EAN EAN	VPE Tüte/Karton PU bag/box Cont. polybag/carton	Euro Euro Euro
44500010	4029652442071	10 180	22,14
44500015	4029652442088	10 150	15,65
44500020	4029652442095	10 100	20,01
44500025	4029652442101	10 60	32,13
44500032	4029652442118	5 30	43,19
44500040	4029652442125	5 30	54,36
44500050	4029652442132	1 30	71,37
44500065	4029652442149	1 10	122,09
44500080	4029652442156	1 6	164,96
44500100	4029652442163	1 3	297,40

Anschweißnippel DIN 2982

Welding nipple DIN 2982

Mamelon à souder DIN 2982



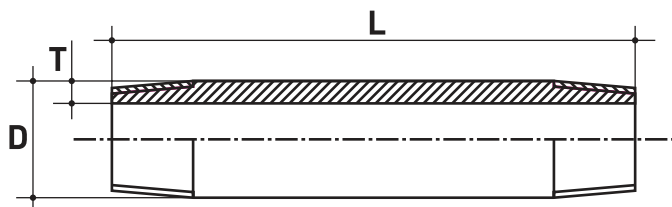
schwarz black noire

Artikel/Abmessung Article/Dimension Article/Dimension	kg* kg* kg*
DN 8 1/4" x 30	0,017
DN 10 3/8" x 30	0,021
DN 15 1/2" x 35	0,029
DN 20 3/4" x 40	0,046
DN 25 1" x 40	0,061
DN 32 1 1/4" x 50	0,095
DN 40 1 1/2" x 50	0,114
DN 50 2" x 50	0,163
DN 65 2 1/2" x 60	0,293
DN 80 3" x 70	0,369

Art.-Nr. Art. No. No. d'art.	EAN EAN EAN	VPE Tüte/Karton PU bag/box Cont. polybag/carton	Euro Euro Euro
44400830	4029652442194	10 700	1,60
44401030	4029652442200	10 500	1,72
44401535	4029652442217	10 500	1,00
44402040	4029652442224	10 250	1,10
44402540	4029652442231	10 200	1,79
44403250	4029652442248	10 100	2,62
44404050	4029652442255	10 80	3,00
44405050	4029652442262	5 40	3,81
44406560	4029652442279	2 30	7,03
44408070	4029652442286	1 12	9,75

Technische Zeichnungen und Maße
Technical drawings and sizes
Dessins techniques et dimensions

Rohrdoppelnippel 530/23
Barrel nipple 530/23
Mamelon double 530/23



Abmessung Dimension	D ⁽¹⁾	T ⁽²⁾	L ⁽³⁾
1/4" x 30	13,5	2,3	30
1/4" x 40	13,5	2,3	40
1/4" x 50	13,5	2,3	50
1/4" x 60	13,5	2,3	60
1/4" x 70	13,5	2,3	70
1/4" x 80	13,5	2,3	80
1/4" x 90	13,5	2,3	90
1/4" x 100	13,5	2,3	100
1/4" x 120	13,5	2,3	120
1/4" x 150	13,5	2,3	150
1/4" x 200	13,5	2,3	200
3/8" x 30	17,2	2,3	30
3/8" x 40	17,2	2,3	40
3/8" x 50	17,2	2,3	50
3/8" x 60	17,2	2,3	60
3/8" x 70	17,2	2,3	70
3/8" x 80	17,2	2,3	80
3/8" x 90	17,2	2,3	80
3/8" x 100	17,2	2,3	100
3/8" x 110	17,2	2,3	110
3/8" x 120	17,2	2,3	120
3/8" x 150	17,2	2,3	150
3/8" x 180	17,2	2,3	180
3/8" x 200	17,2	2,3	200
3/8" x 250	17,2	2,3	250
3/8" x 300	17,2	2,3	300
1/2" x 30	21,3	2,6	30
1/2" x 40	21,3	2,6	40
1/2" x 50	21,3	2,6	50
1/2" x 60	21,3	2,6	60
1/2" x 70	21,3	2,6	70
1/2" x 80	21,3	2,6	80
1/2" x 90	21,3	2,6	90
1/2" x 100	21,3	2,6	100
1/2" x 110	21,3	2,6	110
1/2" x 120	21,3	2,6	120
1/2" x 130	21,3	2,6	130
1/2" x 140	21,3	2,6	140
1/2" x 150	21,3	2,6	150
1/2" x 160	21,3	2,6	160
1/2" x 170	21,3	2,6	170
1/2" x 180	21,3	2,6	180
1/2" x 200	21,3	2,6	200
1/2" x 250	21,3	2,6	250
1/2" x 300	21,3	2,6	300
3/4" x 30	26,9	2,6	30
3/4" x 40	26,9	2,6	40
3/4" x 50	26,9	2,6	50
3/4" x 60	26,9	2,6	60
3/4" x 70	26,9	2,6	70
3/4" x 80	26,9	2,6	80
3/4" x 90	26,9	2,6	90
3/4" x 100	26,9	2,6	100
3/4" x 110	26,9	2,6	110
3/4" x 120	26,9	2,6	120
3/4" x 130	26,9	2,6	130
3/4" x 140	26,9	2,6	140
3/4" x 150	26,9	2,6	150
3/4" x 160	26,9	2,6	160
3/4" x 170	26,9	2,6	170

Legende

D = Nennaußendurchmesser (mm)
T = Wanddicke (mm)
L = Gesamtlänge (mm)

- (1) Mindest-Außendurchmesser
gem. DIN EN 10241 – Tabelle 6 bzw. 12
(Muffen, halbe Muffen)
- (2) Grenzabmaße der Wanddicken von Rohrstücken
siehe DIN EN 10241 – Tabelle 6
- (3) Grenzabmaße der Längen für Fittings
siehe DIN EN 10241 - Punkt 7.2.1 – Tabelle 5
- (4) Grenzabmaße der Längen
siehe DIN EN 10241 – Tabelle 23

Legend

D = nominal diameter (mm)
T = wall thickness (mm)
L = total length (mm)

- (1) Min. outer diameter
according DIN EN 10241 – table 6 respectively 12
(sockets, half sockets)
- (2) Limiting dimensions of the wall thicknesses of
pipe sections see DIN EN 10241 – table 6
- (3) Limiting dimensions for fittings
see DIN EN 10241 – point 7.2.1 – table 5
- (4) Limiting dimensions of the lengths
see DIN EN 10241 – table 23

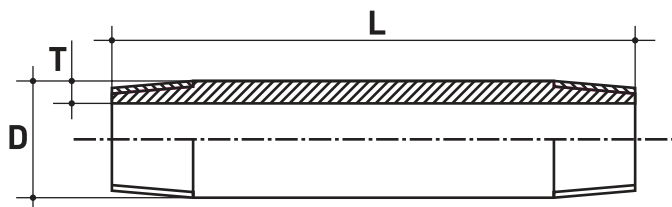
Légende

D = Diamètre extérieur nominal (mm)
T = Epaisseur des parois (mm)
L = Longueur totale (mm)

- (1) Diamètre extérieur nominal
selon DIN EN 10241 – tableau 6 resp. 12
(Manchon, Demi-manchon)
- (2) Tolérances de l'épaisseur des parois du tube
DIN EN 10241 – tableau 6
- (3) Tolérances de longueur des raccords
DIN EN 10241 – point 7.2.1 – tableau 5
- (4) Tolérances des longueurs
DIN EN 10241 – tableau 23

Technische Zeichnungen und Maße
Technical drawings and sizes
Dessins techniques et dimensions

Rohrdoppelnippel 530/23
Barrel nipple 530/23
Mamelon double 530/23



Abmessung Dimension	D ⁽¹⁾	T ⁽²⁾	L ⁽³⁾
3/4" x 180	26,9	2,6	180
3/4" x 200	26,9	2,6	200
3/4" x 250	26,9	2,6	250
3/4" x 300	26,9	2,6	300
1" x 30	33,7	3,2	30
1" x 40	33,7	3,2	40
1" x 50	33,7	3,2	50
1" x 60	33,7	3,2	60
1" x 70	33,7	3,2	70
1" x 80	33,7	3,2	80
1" x 90	33,7	3,2	90
1" x 100	33,7	3,2	100
1" x 110	33,7	3,2	110
1" x 120	33,7	3,2	120
1" x 130	33,7	3,2	130
1" x 140	33,7	3,2	140
1" x 150	33,7	3,2	150
1" x 160	33,7	3,2	160
1" x 170	33,7	3,2	170
1" x 180	33,7	3,2	180
1" x 200	33,7	3,2	200
1" x 250	33,7	3,2	250
1" x 300	33,7	3,2	300

Legende

D = Nennaußendurchmesser (mm)
T = Wanddicke (mm)
L = Gesamtlänge (mm)

- (1) Mindest-Außendurchmesser
gem. DIN EN 10241 – Tabelle 6 bzw. 12
(Muffen, halbe Muffen)
- (2) Grenzabmaße der Wanddicken von Rohrstücken
siehe DIN EN 10241 – Tabelle 6
- (3) Grenzabmaße der Längen für Fittings
siehe DIN EN 10241 – Punkt 7.2.1 – Tabelle 5
- (4) Grenzabmaße der Längen
siehe DIN EN 10241 – Tabelle 23

Legend

D = nominal diameter (mm)
T = wall thickness (mm)
L = total length (mm)

- (1) Min. outer diameter
according DIN EN 10241 – table 6 respectively 12
(sockets, half sockets)
- (2) Limiting dimensions of the wall thicknesses of
pipe sections see DIN EN 10241 – table 6
- (3) Limiting dimensions for fittings
see DIN EN 10241 – point 7.2.1 – table 5
- (4) Limiting dimensions of the lengths
see DIN EN 10241 – table 23

Légende

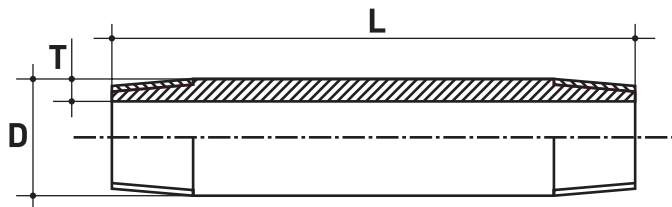
D = Diamètre extérieur nominal (mm)
T = Epaisseur des parois (mm)
L = Longueur totale (mm)

- (1) Diamètre extérieur nominal
selon DIN EN 10241 – tableau 6 resp. 12
(Manchon, Demi-manchon)
- (2) Tolérances de l'épaisseur des parois du tube
DIN EN 10241 – tableau 6
- (3) Tolérances de longueur des raccords
DIN EN 10241 – point 7.2.1 – tableau 5
- (4) Tolérances des longueurs
DIN EN 10241 – tableau 23

1 1/4" x 40	42,4	3,2	40
1 1/4" x 50	42,4	3,2	50
1 1/4" x 60	42,4	3,2	60
1 1/4" x 70	42,4	3,2	70
1 1/4" x 80	42,4	3,2	80
1 1/4" x 90	42,4	3,2	90
1 1/4" x 100	42,4	3,2	100
1 1/4" x 110	42,4	3,2	110
1 1/4" x 120	42,4	3,2	120
1 1/4" x 130	42,4	3,2	130
1 1/4" x 140	42,4	3,2	140
1 1/4" x 150	42,4	3,2	150
1 1/4" x 160	42,4	3,2	160
1 1/4" x 170	42,4	3,2	170
1 1/4" x 180	42,4	3,2	180
1 1/4" x 200	42,4	3,2	200
1 1/4" x 250	42,4	3,2	250
1 1/4" x 300	42,4	3,2	300
1 1/2" x 40	48,3	3,2	40
1 1/2" x 50	48,3	3,2	50
1 1/2" x 60	48,3	3,2	60
1 1/2" x 70	48,3	3,2	70
1 1/2" x 80	48,3	3,2	80
1 1/2" x 90	48,3	3,2	90
1 1/2" x 100	48,3	3,2	100
1 1/2" x 110	48,3	3,2	110
1 1/2" x 120	48,3	3,2	120
1 1/2" x 130	48,3	3,2	130
1 1/2" x 140	48,3	3,2	140
1 1/2" x 150	48,3	3,2	150
1 1/2" x 160	48,3	3,2	160
1 1/2" x 170	48,3	3,2	170
1 1/2" x 180	48,3	3,2	180
1 1/2" x 200	48,3	3,2	200
1 1/2" x 250	48,3	3,2	250
1 1/2" x 300	48,3	3,2	300

Technische Zeichnungen und Maße
Technical drawings and sizes
Dessins techniques et dimensions

Rohrdoppelnippel 530/23
Barrel nipple 530/23
Mamelon double 530/23



Abmessung Dimension	D ⁽¹⁾	T ⁽²⁾	L ⁽³⁾
2" x 40	60,3	3,6	40
2" x 50	60,3	3,6	50
2" x 60	60,3	3,6	60
2" x 70	60,3	3,6	70
2" x 80	60,3	3,6	80
2" x 90	60,3	3,6	90
2" x 100	60,3	3,6	100
2" x 110	60,3	3,6	110
2" x 120	60,3	3,6	120
2" x 130	60,3	3,6	130
2" x 140	60,3	3,6	140
2" x 150	60,3	3,6	150
2" x 160	60,3	3,6	160
2" x 170	60,3	3,6	170
2" x 180	60,3	3,6	180
2" x 200	60,3	3,6	200
2" x 250	60,3	3,6	250
2" x 300	60,3	3,6	300

Legende

D = Nennaußendurchmesser (mm)
T = Wanddicke (mm)
L = Gesamtlänge (mm)

- (1) Mindest-Außendurchmesser
gem. DIN EN 10241 – Tabelle 6 bzw. 12
(Muffen, halbe Muffen)
- (2) Grenzabmaße der Wanddicken von Rohrstücken
siehe DIN EN 10241 – Tabelle 6
- (3) Grenzabmaße der Längen für Fittings
siehe DIN EN 10241 – Punkt 7.2.1 – Tabelle 5
- (4) Grenzabmaße der Längen
siehe DIN EN 10241 – Tabelle 23

Legend

D = nominal diameter (mm)
T = wall thickness (mm)
L = total length (mm)

- (1) Min. outer diameter
according DIN EN 10241 – table 6 respectively 12
(sockets, half sockets)
- (2) Limiting dimensions of the wall thicknesses of
pipe sections see DIN EN 10241 – table 6
- (3) Limiting dimensions for fittings
see DIN EN 10241 – point 7.2.1 – table 5
- (4) Limiting dimensions of the lengths
see DIN EN 10241 – table 23

Légende

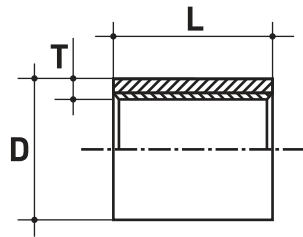
D = Diamètre extérieur nominal (mm)
T = Epaisseur des parois (mm)
L = Longueur totale (mm)

- (1) Diamètre extérieur nominal
selon DIN EN 10241 – tableau 6 resp. 12
(Manchon, Demi-manchon)
- (2) Tolérances de l'épaisseur des parois du tube
DIN EN 10241 – tableau 6
- (3) Tolérances de longueur des raccords
DIN EN 10241 – point 7.2.1 – tableau 5
- (4) Tolérances des longueurs
DIN EN 10241 – tableau 23

2 1/2" x 60	76,1	3,6	60
2 1/2" x 70	76,1	3,6	70
2 1/2" x 80	76,1	3,6	80
2 1/2" x 90	76,1	3,6	90
2 1/2" x 100	76,1	3,6	100
2 1/2" x 110	76,1	3,6	110
2 1/2" x 120	76,1	3,6	120
2 1/2" x 130	76,1	3,6	130
2 1/2" x 140	76,1	3,6	140
2 1/2" x 150	76,1	3,6	150
2 1/2" x 160	76,1	3,6	160
2 1/2" x 170	76,1	3,6	170
2 1/2" x 180	76,1	3,6	180
2 1/2" x 200	76,1	3,6	200
2 1/2" x 250	76,1	3,6	250
2 1/2" x 300	76,1	3,6	300
3" x 60	88,9	4,0	60
3" x 80	88,9	4,0	80
3" x 100	88,9	4,0	100
3" x 120	88,9	4,0	120
3" x 150	88,9	4,0	150
3" x 180	88,9	4,0	180
3" x 200	88,9	4,0	200
3" x 250	88,9	4,0	250
3" x 300	88,9	4,0	300
4" x 80	114,3	4,5	80
4" x 100	114,3	4,5	100
4" x 120	114,3	4,5	120
4" x 150	114,3	4,5	150
4" x 200	114,3	4,5	200
4" x 300	114,3	4,5	300

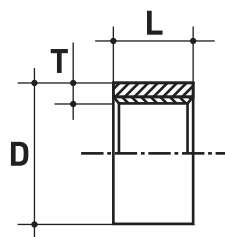
Technische Zeichnungen und Maße
Technical drawings and sizes
Dessins techniques et dimensions

Muffe 16
Socket 16
Manchon 16



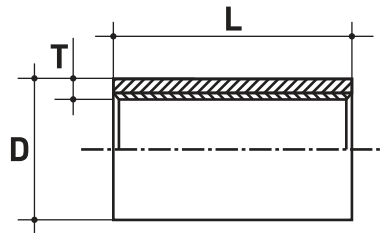
Abmessung Dimension	D ⁽¹⁾	T ⁽²⁾	L ⁽³⁾
1/4" x 25	18,5	2,3	25
3/8" x 26	21,3	2,3	26
1/2" x 34	26,6	2,6	34
3/4" x 36	31,8	2,6	36
1" x 43	39,5	3,2	43
1 1/4" x 48	48,3	3,2	48
1 1/2" x 48	54,5	3,2	48
2" x 56	66,2	3,6	56
2 1/2" x 68	82,0	3,6	65
3" x 71	95,0	4,0	71
4" x 83	121,4	4,5	83

Halbe Muffe 16d
Half socket 16d
Demi-manchon 16d



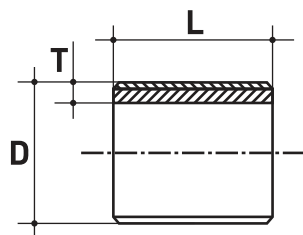
1/4" x 11	18,5	2,3	11
3/8" x 12	21,3	2,3	12
1/2" x 15	26,6	2,6	15
3/4" x 17	31,8	2,6	17
1" x 20	39,5	3,2	20
1 1/4" x 22	48,3	3,2	22
1 1/2" x 22	54,5	3,2	22
2" x 26	68,0	3,6	26

Langmuffe 16
Long socket 16 long
Manchon long 16



1/4" x 60	18,5	2,3	60
1/4" x 100	18,5	2,3	100
3/8" x 60	21,3	2,3	60
3/8" x 100	21,3	2,3	100
1/2" x 60	21,3	2,6	60
1/2" x 100	21,3	2,6	100
3/4" x 60	31,8	2,6	60

Rohnippel 531/22
Running nipple 531/22
Mamelon 531/22



1/4" x 19	13,5	2,3	19 ⁽⁴⁾
3/8" x 21	17,2	2,3	21 ⁽⁴⁾
1/2" x 27	21,3	2,6	27 ⁽⁴⁾
3/4" x 30	26,9	2,6	30 ⁽⁴⁾
1" x 33	33,7	3,2	33 ⁽⁴⁾
1 1/4" x 38	42,4	3,2	38 ⁽⁴⁾
1 1/2" x 38	48,3	3,2	38 ⁽⁴⁾
2" x 48	60,3	3,6	48 ⁽⁴⁾

A series of horizontal dotted lines for writing notes, spanning the width of the page.

Verkaufs-, Lieferungs- und Zahlungsbedingungen

General Terms of Business

Conditions de vente, de livraison et de paiement

I. Geltungsbereich:

Für alle Aufträge, welche uns Unternehmer (vgl. § 14 BGB) erteilen, gelten ausschließlich die nachfolgenden allgemeinen Verkaufs-, Liefer- und Zahlungsbedingungen. Abweichende, entgegenstehende oder ergänzende Allgemeine Geschäftsbedingungen des Bestellers werden, selbst im Falle unserer Kenntnis nicht Vertragsbestandteil, es sei denn, wir hätten ihrer Geltung ausdrücklich schriftlich zugestimmt. Einem entgegenstehenden Abtretungsverbot wird hiermit ausdrücklich widersprochen. Wir sind berechtigt, die Ansprüche aus unserer Geschäftsverbindung abzutreten.

II. Vertragsschluss:

1. Unsere Angebote sind freibleibend. Technische Änderungen sowie Änderungen in Form, Farbe und/oder Gewicht bleiben im Rahmen des Zumutbaren ausdrücklich vorbehalten.

2. Mit der Bestellung einer Ware erklärt der Kunde verbindlich, die bestellte Ware erwerben zu wollen. Wir sind berechtigt, das in der Bestellung liegende Vertragsangebot innerhalb von zwei Wochen nach Eingang bei uns anzunehmen. Die Annahme kann entweder schriftlich, in Textform (insbesondere per E-Mail) oder durch Auslieferung der Ware an den Kunden erklärt werden.

3. Bei Bestellungen auf elektronischem Wege sind wir nicht verpflichtet, den Zugang unverzüglich zu bestätigen. Bestätigen wir einen solchen Zugang dennoch, liegt allein in dieser Bestätigung noch nicht die Annahme des entsprechenden Angebots auf Abschluss eines Vertrages. Hierfür bedarf es vielmehr einer Erklärung unsererseits im Sinne des vorstehenden Absatzes 2.).

III. Preise und Zahlungsbedingungen:

1. Unsere Lieferungen und Leistungen erfolgen zu den vereinbarten Bedingungen. Sofern nicht anders vereinbart, handelt es sich bei unseren Preisen um Nettopreise, also ohne Umsatzsteuer, inklusive Verpackungskosten. Transportkosten innerhalb von Deutschland werden ab einem Warenwert von 500 Euro netto von uns getragen, unterhalb der vorgenannten Frankogrenze und/oder außerhalb Deutschlands hat sie der Kunde zu tragen.

2. Der Kaufpreis ist innerhalb von 30 Tagen nach Rechnungsdatum zur Zahlung fällig, es sei denn, es ist eine abweichende Vereinbarung getroffen worden. Bei Teillieferungen werden entsprechende Teilzahlungen ebenfalls 30 Tage nach Lieferung fällig.

3. Wenn sich nach Vertragsschluss die Vermögenslage oder Zahlungsfähigkeit des Käufers wesentlich verschlechtert oder uns eine früher eingetretene wesentliche Verschlechterung bekannt wird oder wenn der Kunde seinen Zahlungsverpflichtungen uns gegenüber nicht nachkommt, insbesondere ein Scheck oder Wechsel nicht eingelöst wird, kann von uns Vorauszahlung verlangt oder die Ausführung der Lieferung von vorheriger Sicherheitsleistung abhängig gemacht werden.

4. Das Recht, Zahlungen zurückzuhalten oder mit Gegenansprüchen aufzurechnen, steht dem Kunden nur insoweit zu, als seine Gegenansprüche unbestritten, rechtskräftig festgestellt bzw. von uns anerkannt sind.

5. Bei Zahlungsverzug des Kunden mit mehr als einer Verbindlichkeit sind die gesamten Forderungen zur Zahlung fällig. Bei Zahlungsverzug werden Verzugszinsen in Höhe von 9 Prozentpunkten über dem jeweiligen Basiszinssatz p.a. berechnet. Bei Zahlungsverzug sind wir außerdem berechtigt, den durch eine zwischenzeitlich eingetretene Verteuerung entstandenen Preisunterschied der Liefergegenstände nachzufordern. Dies schließt die Geltendmachung weiterer Schäden nicht aus.

6. Für Forderungsabtretungen an einen Factor gelten die vorstehenden Sätze 1-3 dieses Absatzes entsprechend.

IV. Selbstbelieferungsvorbehalt/Lieferfristen:

1. Lieferfristen gelten nur unter dem Vorbehalt, dass wir selber richtig und rechtzeitig beliefert worden sind. Wir werden den Kun-

den unverzüglich über die Nichtverfügbarkeit des Liefergegenstandes informieren und ihm im Falle des Rücktritts die entsprechende Gegenleistung unverzüglich erstatten.

2. Die von uns zu beachtende Lieferfrist beginnt mit der Absendung der Auftragsbestätigung/Angebotsannahme, jedoch nicht vor Beibringung etwa vom Kunden zu beschaffender Unterlagen, Genehmigungen, Freigaben sowie vor Eingang einer vereinbarten Anzahlung.

3. Die Lieferfrist ist eingehalten, wenn die Ware bis zu ihrem Ablauf das Werk/das Lager verlassen hat oder die Versandbereitschaft mitgeteilt ist. Die Einhaltung der Lieferfrist setzt die Erfüllung der Vertragspflichten durch den Kunden voraus.

4. Die Lieferfrist verlängert sich angemessen bei Maßnahmen im Rahmen von Arbeitskämpfen, insbesondere Streik und Aussperrung, sowie beim Eintritt unvorhergesehener Ereignisse, die außerhalb unseres Einflussbereichs liegen, soweit solche Hindernisse nachweislich auf die Fertigstellung oder Ablieferung des Liefergegenstandes von erheblichem Einfluss sind. Dies gilt auch, wenn die Umstände bei UnterpLieferanten eintreten. Die vorbezeichneten Umstände sind auch dann nicht von uns zu vertreten, wenn sie während eines bereits vorliegenden Verzuges entstehen. Beginn und Ende derartiger Hindernisse werden wir in wichtigen Fällen dem Kunden baldmöglichst mitteilen.

V. Erfüllungsort/Gefahrübergang:

1. Erfüllungsort – ausgenommen die Warengruppe Pressfittings – ist unser Lager in Essen. Erfüllungsort betreffend der Warengruppe Pressfittings ist Lager Stuttgart.

2. Die Gefahr des zufälligen Untergangs und der zufälligen Verschlechterung der Ware geht mit der Übergabe, beim Versendungskauf mit der Auslieferung der Sache an den Spediteur, den Frachtführer oder sonst zur Ausführung der Versendung bestimmten Person oder Anstalt auf den Kunden über.

3. Der Übergabe steht es gleich, wenn der Kunde im Verzug der Annahme ist.

VI. Eigentumsvorbehalt:

1. Die gelieferte Ware (Vorbehaltsware) bleibt unser Eigentum bis alle Forderungen erfüllt sind, die uns gegen den Käufer jetzt oder zukünftig zustehen, und zwar einschließlich sämtlicher Saldoforderungen aus Kontokorrent. Sofern sich der Käufer vertragswidrig verhält – insbesondere sofern er mit der Zahlung einer Entgeltforderung in Verzug gekommen ist –, haben wir das Recht, vom Vertrag zurückzutreten, nachdem wir eine angemessene Frist zur Leistung gesetzt haben. Die für die Rücknahme anfallenden Transportkosten trägt der Käufer. Sofern wir die Vorbehaltsware zurücknehmen, stellt dies bereits einen Rücktritt vom Vertrag dar. Ebenfalls einen Rücktritt vom Vertrag stellt es dar, wenn wir die Vorbehaltsware pfänden. Von uns zurückgenommene Vorbehaltsware dürfen wir verwerten. Der Erlös der Verwertung wird mit denjenigen Beträgen verrechnet, die uns der Käufer schuldet, nachdem wir einen angemessenen Betrag für die Kosten der Verwertung abgezogen haben.

2. Der Käufer muss die Vorbehaltsware pfleglich behandeln. Er muss sie auf seine Kosten gegen Feuer-, Wasser- und Diebstahlschäden ausreichend zum Neuwert versichern. Sofern Wartungs- und Inspektionsarbeiten erforderlich werden, muss der Käufer sie auf eigene Kosten rechtzeitig durchführen.

3. Der Käufer darf die Vorbehaltsware verwenden und im ordentlichen Geschäftsgang weiter veräußern, solange er nicht in Zahlungsverzug ist. Er darf die Vorbehaltsware jedoch nicht verpfänden oder sicherungshalber übereignen. Die Entgeltforderungen des Käufers gegen seine Abnehmer aus einem Weiterverkauf der Vorbehaltsware sowie diejenigen Forderungen des Käufers bezüglich der Vorbehaltsware, die aus einem sonstigen Rechtsgrund gegen seine Abnehmer oder Dritte entstehen (insbesondere

Forderungen aus unerlaubter Handlung und Ansprüche auf Versicherungsleistungen) und zwar einschließlich sämtlicher Saldoforderungen aus Kontokorrent tritt uns der Käufer bereits jetzt sicherungshalber in vollem Umfang ab. Wir nehmen diese Abtretung an. Der Käufer darf diese an uns abgetretenen Forderungen auf seine Rechnung im eigenen Namen für uns einziehen, solange wir diese Ermächtigung nicht widerrufen. Unser Recht, diese Forderungen selbst einzuziehen, wird dadurch nicht berührt; allerdings werden wir die Forderungen nicht selbst geltend machen und die Einzugsermächtigung nicht widerrufen, solange der Käufer seinen Zahlungsverpflichtungen ordnungsgemäß nachkommt.

Sofern sich der Käufer jedoch vertragswidrig verhält – insbesondere sofern er mit der Zahlung einer Entgeltforderung in Verzug gekommen ist –, können wir vom Käufer verlangen, dass dieser uns die abgetretenen Forderungen und die jeweiligen Schuldner bekannt gibt, den jeweiligen Schuldnern die Abtretung mitteilt und uns alle Unterlagen aushändigt sowie alle Angaben macht, die wir zur Geltendmachung der Forderungen benötigen.

4. Eine Verarbeitung oder Umbildung der Vorbehaltsware durch den Käufer wird immer für uns vorgenommen. Wenn die Vorbehaltsware mit anderen Sachen verarbeitet wird, die uns nicht gehören, so erwerben wir Miteigentum an der neuen Sache im Verhältnis des Wertes der Vorbehaltsware (Rechnungsendbetrag inklusive der Umsatzsteuer) zu den anderen verarbeiteten Sachen im Zeitpunkt der Verarbeitung. Im Übrigen gilt für die durch Verarbeitung entstehende neue Sache das Gleiche wie für die Vorbehaltsware.

Wird die Vorbehaltsware mit anderen uns nicht gehörenden Sachen untrennbar verbunden oder vermischt, so erwerben wir Miteigentum an der neuen Sache im Verhältnis des Wertes der Vorbehaltsware (Rechnungsendbetrag inklusive der Umsatzsteuer) zu den anderen verbundenen oder vermischten Sachen im Zeitpunkt der Verbindung oder Vermischung. Wird die Vorbehaltsware in der Weise verbunden oder vermischt, dass die Sache des Käufers als Hauptsache anzusehen ist, sind der Käufer und wir uns bereits jetzt einig, dass der Käufer uns anteilsmäßig Miteigentum an dieser Sache überträgt. Wir nehmen diese Übertragung an. Das so entstandene Alleineigentum oder Miteigentum an einer Sache wird der Käufer für uns verwahren.

5. Bei Pfändungen der Vorbehaltsware durch Dritte oder bei sonstigen Eingriffen Dritter muss der Käufer auf unser Eigentum hinweisen und muss uns unverzüglich schriftlich benachrichtigen, damit wir unsere Eigentumsrechte durchsetzen können. Sofern der Dritte die uns in diesem Zusammenhang entstehenden gerichtlichen oder außergerichtlichen Kosten nicht zu erstatten vermag, haftet hierfür der Käufer.

6. Wenn der Käufer dies verlangt, sind wir verpflichtet, die uns zustehenden Sicherheiten insoweit freizugeben, als ihr realisierbarer Wert den Wert unserer offenen Forderungen gegen den Käufer um mehr als 10% übersteigt. Wir dürfen dabei jedoch die freizugebenden Sicherheiten auswählen.

VII. Untersuchungs- und Rügepflicht, Mängelansprüche, Verjährung, Haftung:

1. Untersuchungs- und Rügepflicht:

a. Der Kunde ist verpflichtet, die gelieferte Ware auf offensichtliche Mängel, die einem durchschnittlichen Kunden ohne weiteres auffallen, zu untersuchen. Zu den offensichtlichen Mängeln zählen insbesondere erhebliche, leicht sichtbare Beschädigungen der Ware. Ferner fallen Fälle darunter, in denen eine andere Sache oder eine zu geringe Menge geliefert worden sind. Solche offensichtlichen Mängel sind bei uns innerhalb von vier Werktagen nach Lieferung schriftlich zu rügen.

b. Mängel, die erst später offensichtlich werden, müssen bei uns innerhalb von vier Werktagen nach dem Erkennen durch den Kunden schriftlich gerügt werden.

c. Bei Verletzung der Untersuchungs- und Rügepflicht gilt die Ware in Ansehung des betreffenden Mangels als genehmigt.

2. Mängelansprüche:

Ordnungsgemäß gerügte (vgl. dazu Absatz 1.) und nicht verjährte (vgl. dazu Absatz 3) Mängel der gelieferten Sache werden von uns behoben. Dies geschieht nach unserer Wahl durch kostenfreie Nachbesserung oder Ersatzlieferung. Im Falle der Ersatzlieferung ist der Kunde verpflichtet, die mangelhafte Sache zurückzugewähren. Kann der Mangel nicht innerhalb angemessener Frist behoben werden oder ist die Nachbesserung oder Ersatzlieferung aus sonstigen Gründen als fehlgeschlagen anzusehen, kann der Kunde nach seiner Wahl Herabsetzung oder Vergütung (Minderung) verlangen oder vom Vertrag zurücktreten. Von einem Fehlschlagen der Nachbesserung ist erst auszugehen, wenn uns hinreichende Gelegenheit zur Nachbesserung oder Ersatzlieferung eingeräumt wurde, ohne dass der gewünschte Erfolg erzielt wurde, wenn sie von uns verweigert oder unzumutbar verzögert worden ist, wenn begründete Zweifel hinsichtlich der Erfolgsaussichten bestehen oder wenn eine Unzumutbarkeit aus sonstigen Gründen vorliegt.

3. Verjährung:

Die Verjährungsfrist für Ansprüche wegen Mängeln des Vertragsgegenstandes sowie wegen leicht fahrlässiger Pflichtverletzungen beträgt ein Jahr ab Beginn der gesetzlichen Verjährung. Dies gilt auch für Mangelfolgeschäden. Die vorstehende Erleichterung der Verjährung gilt nicht in den Fällen der §§ 438 Abs. 1 Nr. 2 BGB und 634a Abs. 1 Nr. 2 BGB und auch nicht für Ansprüche aus dem Produkthaftungsgesetz. Hier gilt die gesetzliche Verjährungsfrist. Ferner bleibt die Regelung des § 479 BGB unberührt, in deren Anwendungsbereich ebenfalls die gesetzliche Verjährungsfrist gilt. Schließlich bleibt es bei der Geltung der gesetzlichen Verjährungsfrist, sofern Schäden aus der Verletzung des Lebens, des Körpers oder der Gesundheit eingetreten sind oder eine Verletzung von Pflichten vorliegt, deren Erfüllung die ordnungsgemäße Durchführung des geschlossenen Vertrages überhaupt erst ermöglicht und auf deren Einhaltung der Kunde regelmäßig vertrauen darf.

4. Haftung:

Wir schließen unsere Haftung für leicht fahrlässige Pflichtverletzung aus, sofern nicht Schäden aus der Verletzung des Lebens, des Körpers oder der Gesundheit oder Garantien betroffen oder Ansprüche nach dem Produkthaftungsgesetz berührt sind. Unberührt bleibt ferner die Haftung für die Verletzung von Pflichten, deren Erfüllung die ordnungsgemäße Durchführung des geschlossenen Vertrages überhaupt erst ermöglicht und auf deren Einhaltung der Kunde regelmäßig vertrauen darf, wobei wir bei einfach fahrlässiger Verletzung solcher Pflichten lediglich begrenzt auf vorhersehbare, typischerweise bei Geschäften der fraglichen Art entstehende Schäden haften. Gleiches gilt für Pflichtverletzungen unserer Erfüllungsgehilfen.

5. Eine Rücknahme/ein Rückkauf mangelfreier Ware ist ausgeschlossen.

VIII. Rücknahme

Für bestellte und ordnungsgemäß gelieferter Ware ist eine Rückgabe grundsätzlich ausgeschlossen.

IX. Anwendbares Recht/Gerichtsstand:

1. Es gilt das Recht der Bundesrepublik Deutschland unter Ausschluss der Bestimmungen des UN-Übereinkommens über Verträge über den internationalen Warenkauf vom 11.04.1980 und vergleichbarer internationaler Regelungen. Bei Exportgeschäften finden die internationalen Regeln über die Auslegung handelsüblicher Vertragsformeln (Incoterms) Anwendung, sofern in diesen Verkaufsbedingungen nichts Abweichendes geregelt ist.

2. Ausschließlicher Gerichtsstand für alle Streitigkeiten aus diesem Vertrag ist Essen. Wir sind jedoch auch berechtigt, den Kunden an seinem allgemeinen Gerichtsstand zu verklagen. Diese Gerichtsstandsvereinbarung gilt auch, wenn der Käufer keinen Gerichtsstand in Deutschland hat oder Wohnsitz oder gewöhnlicher Aufenthaltsort nicht bekannt sind.

Stand: Januar 2022



HS FITTINGS

Eine Marke der
Hermann Schmidt
GmbH & Co. KG

Zeunerstraße 6
D 45133 Essen

Telefon +49 201 45001-0
Telefax +49 201 45001-11

fittings@hermannschmidt.de
www.hermannschmidt.de

Besuchen Sie unsere Website

Alle Informationen rund um unser Sortiment mit der Möglichkeit zum Download von Prospekten und Daten finden Sie auf unserer Website.

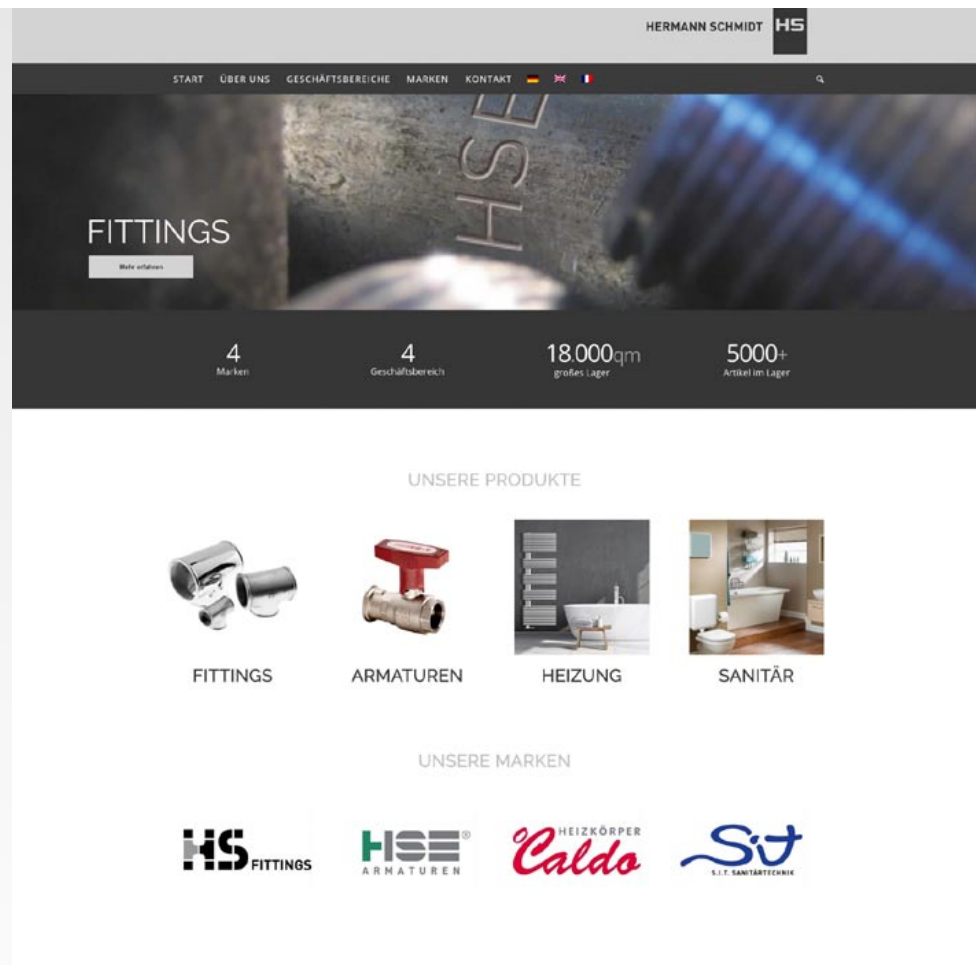
Visit our website

All information concerning our product range, downloading of brochures and all data you find on our website.

Visitez notre site internet

Trouvez tous les informations autour de notre gamme de produits avec la possibilité de télécharger de documentation, et fiches techniques.

www.hermannschmidt.de



Technische Änderungen
und Irrtümer vorbehalten

Technical changes
and errors reserved

Erreurs et de modifications
techniques réservés

Ausgabe/Edition 01/2023
MPRVTSF10123