

**Technisches Datenblatt Art.-Nr. 1489**  
**Kugelhahn UNIWATER CHROM**  
Nach DIN EN 13828  
Größe DN10 bis DN50

Technical data sheet Art.-No. 1489  
Ball valve UNIWATER CHROM  
Acc. to DIN EN 13828  
Size DN10 up to DN50



**Technisches Datenblatt Art.-Nr. 1702**  
**Kugelhahn UNIWATER CHROM**  
Nach DIN EN 13828  
Größe DN10 bis DN50

Technical data sheet Art.-No. 1702  
Ball valve UNIWATER CHROM  
Acc. to DIN EN 13828  
Size DN10 up to DN50



**Technisches Datenblatt Art.-Nr. 1490**  
**Kugelhahn UNIWATER CHROM**  
Nach DIN EN 13828  
Größe DN10 bis DN32

Technical data sheet Art.-No. 1490  
Ball valve UNIWATER CHROM  
Acc. to DIN EN 13828  
Size DN10 up to DN32



Reg.-Nr.:  
NW-6102CT0025



Die Armaturen erfüllen die Sicherheitsanforderungen des Anhangs I der europäischen Druckgeräterichtlinie 2014/68/EU (DGR) für Fluide der Gruppen 1 und 2.

The valves satisfy the safety requirements of Annex I of the European Pressure Equipment Directive 2014/68/EU (PED) for fluids of groups 1 and 2.

**Artikel- /Bestellangaben:**  
Article / Ordering example:

**z.B. 81489010**  
e.g. 81489010

**1.-5. Stelle**  
1.-5. digit

**6.-8. Stelle**  
6.-8. digit

**Artikel/Article**

**DN/Size**

<b>81489</b> = Stahlhebel	(grün)	010 = 3/8"
Steel handle	(green)	015 = 1/2"
<b>81702</b> = ISO-T-Griff	(grün)	020 = 3/4"
ISO-T handle	(green)	025 = 1"
<b>81490</b> = Flügelgriff	(grün)	032 = 1 1/4"
Butterfly handle	(green)	040 = 1 1/2"
		050 = 2"

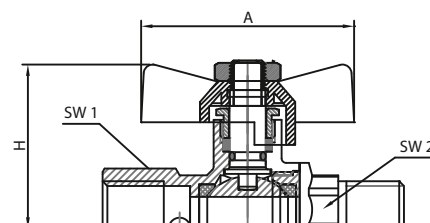
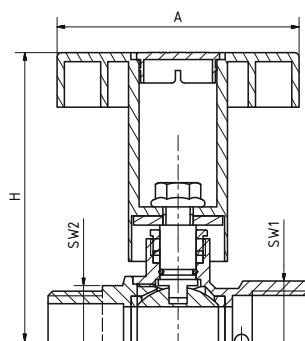
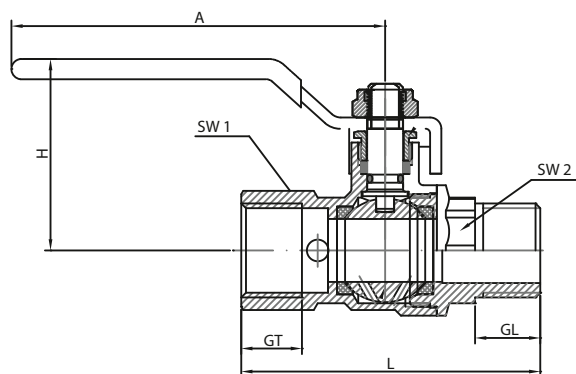
**Einsatzbereich:**  
Range of application:

**Medien:** Trinkwasser, Warm- und Heißwasser, Wasser-Glykol-Gemische, Flüssigkeiten, die die Armaturenwerkstoffe chemisch und mechanisch nicht angreifen. Andere Medien auf Anfrage.

**Anwendungen:** Trinkwasserkreisläufe, Warmwasserheizungen, Klimaanlage, Kesselspeisung, Kesselumwälzung, chemische Industrie, Verfahrenstechnik

**Fluids handled:** Drinking water, warm and hot water, water-glycol mixtures, liquids not chemically or mechanically aggressive to the valve materials. Other fluids on request.

**Main applications:** Drinking water systems, hot-water heating, air-conditioning systems, boiler feed applications, boiler recirculation, chemical industry, process engineering



**Gehäuse:** Messing CW 617 N  
Innen-/ Außengewinde  
Mit Entleerung

**Oberfläche:** Außen verchromt

**Stahlhebel:** Verzinkt, mit Kunststoffüberzug

**Flügelgriff:** Alu-Druckguss

**Kugel:** Mit glattem Durchgang  
3/8" - 1" Messing CW 617 N,  
poliert verchromt  
1 1/4" - 2" Edelstahl 1.4401

**Dichtung:** PTFE (an Kugel und Spindel)

**Spindel:** Messing CW 614 N  
Nachziehbare Stopfbuchse

**Stobu Mutter:** Messing

**Druckstufe:** Bis PN 42, PN 10 DIN-DVGW

**Temperatur:** bis +150°C,  
bis 120°C mit ISO-T-Griff

**Body:** Brass CW 617 N  
Female and male thread  
With discharge

**Surface:** External chrome plated

**Steel handle:** Galvanized, with plastic coating

**Butterfly handle:** Alu-diecasting

**Ball:** With smooth through pass  
3/8" - 1" Brass CW 617 N,  
chrome plated  
1 1/4" - 2" Stainless Steel 1.4401

**Seal:** PTFE (at ball and stem)

**Stem:** Brass CW 614 N  
Adjustable packing box

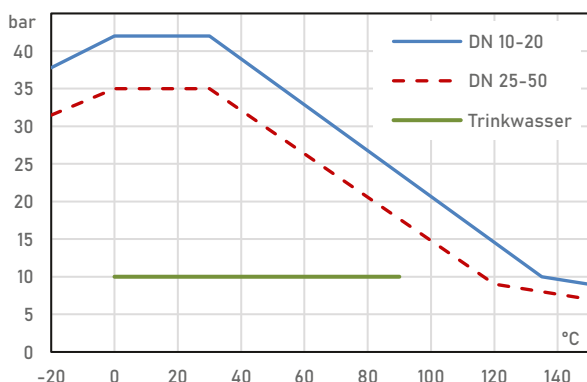
**Gland nut:** Brass

**Pressure:** Up to PN 42, PN 10 DIN-DVGW

**Temperature:** up to +150°C,  
up to 120°C with ISO-T handle

											1489	1702			1490		
Abmessung	DN	PN	L	GT	GL	SW1	SW2	A	H	Gewicht g	A	H	Gewicht g	A	H	Gewicht g	
Dimension										Weight g			Weight g			Weight g	
3/8"	10	42	58	12,5	10,5	20	18	91	39	190	70	80	208	38	37	165	
1/2"	15	42	67	15,5	14,5	25	22	97	43	260	70	82	283	47	37	220	
3/4"	20	42	75	18	16	31	28	97	45	330	80	86	381	55	40	285	
1"	25	35	88	21,5	18	38	35	128	57	570	80	95	584	64	52	520	
1 1/4"	32	35	101	24	20	47	44	128	62	665	80	100	705	70	57	685	
1 1/2"	40	35	115	24	21	54	50	139	73	1.025	120	120	1.045				
2"	50	35	137	27,5	24,5	67	62	166	87	1.650	120	129	1.545				

**Druck/Temperatur-Diagramm**  
Pressure/temperature diagram



**Druckverlust-Diagramm**  
Pressure loss diagram

